



Платформы Microsoft для анализа данных и web-решений

Юрий Булуй

Эксперт по архитектуре Департамента по работе с крупными организациями и партнерами

ybuluy@microsoft.com

Индустриальные тренды страховой отрасли

Глобальные тренды

«Страховщики должны использовать инновации в своих бизнес процессах и применять современные технологии для большей адаптивности, которая позволит совладать с существенными изменениями в индустрии» (Gartner, 2013).

Драйверы изменений

- Требования регуляторов
 - Конкуренция
 - Изменяющаяся демография
 - Изменение поведения потребителей
-
- «Большие данные»
 - Облачные вычисления
 - Переход на цифровые технологии
 - Консьюмеризация и Мобильность
 - Социальные медиа

Объекты изменений

Рынки сбыта

Бизнес-процессы

Каналы продаж

Страховые продукты

Технологии и инфраструктура

Индустриальные тренды страховой отрасли

Стратегические инициативы

- Более полное понимание потребностей потребителей
- Привлечение «правильных» клиентов через низкозатратные каналы
- Улучшение качества обслуживания
- Использование мобильных устройств и социального медиа как канала продаж
- Релевантный цифровой маркетинг
- Снижение затрат и повышение адаптивности
- Увеличение выручки за счет существующих клиентов
- Увеличение доли продаж через низкозатратные каналы
- Управление рисками

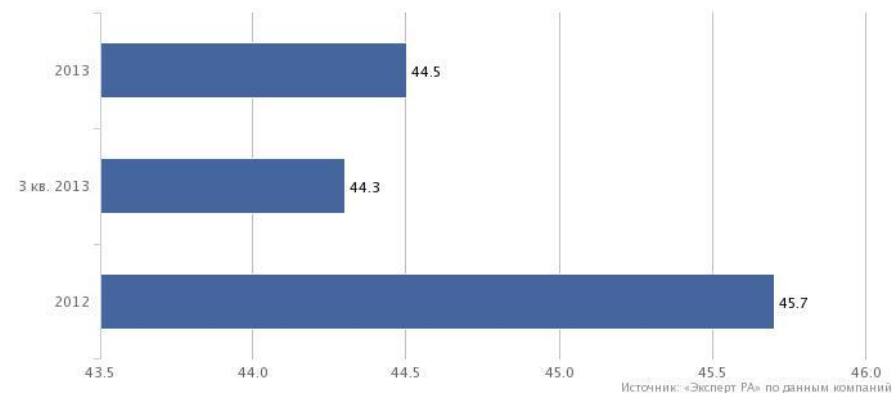
Индустриальные тренды страховой отрасли

Страховой рынок России

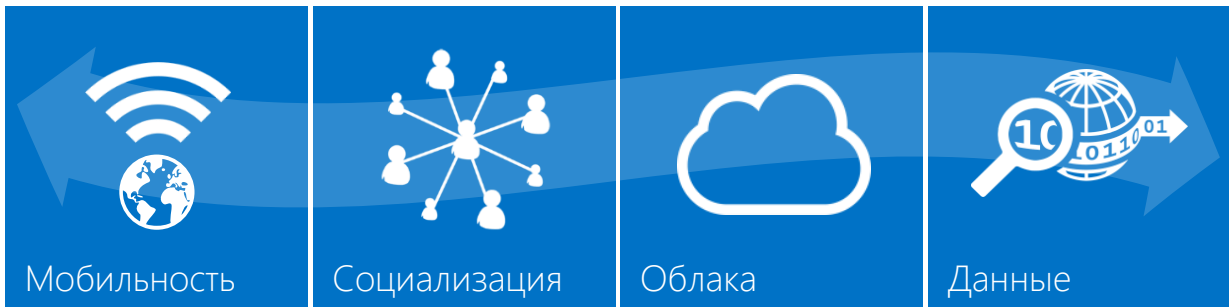
- Изменения требований регуляторов
- Развитие добровольных видов страхования
- Консолидация рынка
- Рост потребительской зрелости клиентов
- Переход от экстенсивного роста к финансовому результату
- Противодействие мошенничеству (страхователей, посредников, агентов)
- Электронные страховые полисы



График 5. Динамика среднерыночной доли расходов на ведение дела
Доля расходов на ведение дела



Основные тенденции (мегатренды) эволюции ИТ



В ближайшие 10 лет социальные сети охватят не только людей, но и устройства и продукты



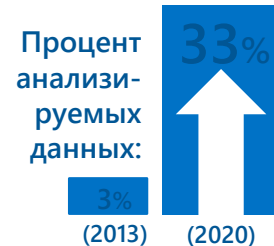
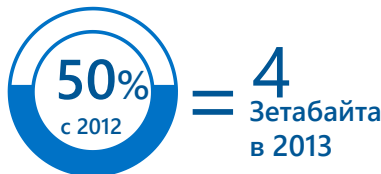
57% предприятий будут инвестировать во внедрение социальных приложений в 2014 г.

В 2013 г. 1/3 всех разработок ПО будут вестись для мобильных платформ

>70% всех CIO будут следовать стратегии приоритетного перехода в облако к 2016

54% организаций планируют расширить использование публичного облака в 2013

Общий рост цифрового контента на



Мегатренды в ИТ и связь со стратегическими инициативами страховой отрасли



Мобильность



Соц сети



Облака



Данные

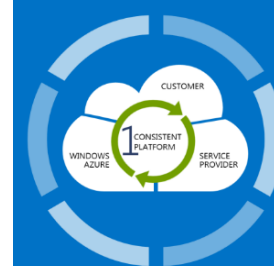
- Более полное понимание потребностей потребителей
- Привлечение «правильных» клиентов через низкочастотные каналы
- Улучшение качества обслуживания
- Использование мобильных устройств и социального медиа как канала продаж
- Релевантный цифровой маркетинг
- Снижение затрат и повышение адаптивности
- Увеличение выручки за счет существующих клиентов
- Увеличение доли продаж через низкочастотные каналы
- Управление рисками



Office

skype™

Yammer



Microsoft®
SQL Server

Microsoft®
HDInsight

Мобильность: подход Microsoft

Надежное, гибкое, удобное взаимодействие везде, всегда, с любого устройства

Доступ к приложениям и данным
в любое время
с любого устройства...

...обеспечивает потребителям быстрое,
контекстно-зависимое решение
самых сложных задач

Клиенты

(удобство доступа к услугам
с мобильных устройств)

Свобода выбора
устройств при
сохранении
управляемости и
обеспечении
безопасности

Мобильная работа
вне офиса с исполь-
зованием знакомых
приложений и
доступом к данным

Мобильные приложения

Мобильные
бизнес-
приложения (line
of business)

Страховщики

(прямой канал
коммуникаций с
клиентами, клиентские
сервисы, агентский
POS, аваркомы...)

Новый опыт и
впечатления для
пользователей

Мобильный доступ
к социальным
сетям

Windows

Windows Intune

Windows Phone

Microsoft
System Center

Office 365

Windows Azure

Социализация: подход Microsoft

Новые возможности для развития личности и бизнеса

Полный и эффективный набор интегрированных инструментов...

...обеспечивает вовлеченность и организацию активностей во внутренних и внешних сообществах.



Корпоративная
соцсеть, глобальные
соцсети

Клиенты, партнеры

(мультиканальность, оперативность решения вопросов, ...)

Привлечение и удержание клиентов при помощи корпоративной соц.сети

Решение бизнес-проблем, при помощи инструментов коллективной работы

Связь сотрудников партнеров и клиентов в реальном времени

Страховщики

(социализация новых сотрудников, базы знаний, распространение корпоративных политик, обратная связь с клиентами)

Управление отношениями и лояльностью клиентов

Использование соц.сетей для привлечения новых клиентов

Облака: подход Microsoft

Частное, гибридное и публичное облака: туда и, если надо, обратно. На Ваших условиях

Для большого и малого бизнеса | Гибкое и функциональное | Для людей



Быстрый вывод на рынок
новых продуктов



Надежность,
защищенность,
бесперебойность,
катастрофоустойчивость



Крупнейшая экосистема
разработчиков приложений
и интеграторов

 Windows Azure

 Office 365

 Microsoft Dynamics

Данные: подход Microsoft

Целостный подход к бизнес-аналитике и управлению большими данными

Интерпретация данных + открытие и закономерностей = квалифицированное
принятие решений



Наглядные инструменты для порождения и проверки гипотез и закономерностей



Нахождение скрытого потенциала в ранее не использовавшихся данных



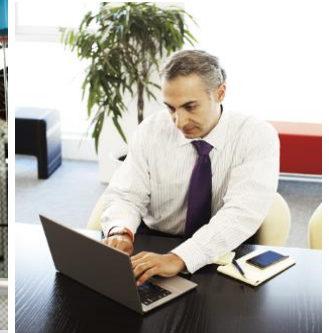
Использование внешних данных, коммерческих и открытых



Анализ телематических данных (pay as you drive)



Сохранение корпоративного уровня контроля доступа



Самообслуживание для быстрой подготовки отчетов



Microsoft®
HDInsight



Windows Server



Windows Azure



Windows Azure
Marketplace

Microsoft SharePoint.
Платформа для web-
решений

Microsoft SharePoint – больше чем просто портал ...

Основные возможности

Интернет/
интранет
порталы

Совместная
работа

Корпоративный
поиск

Управление
корпоративным
контентом

Социальная
сеть

Бизнес
аналитика
(отчеты)

Приложения
(Расширяемость
платформы)

Microsoft SharePoint – больше чем просто портал ...

Кроссплатформенный интерфейс

CONTOSO HOME PRODUCTS CAREERS ABOUT Search...

CONTOSO > PRODUCTS > COMPUTERS > LAPTOPS >
Product Information Page

Laptop 19W M9800

Fabricam
This laptop features a 19" high-definition WLED display for crystal-clear images and a spacious 640GB hard drive for storing important data and files.

PRICE **\$449**

COLOR: Black





SCREEN SIZE: 19"

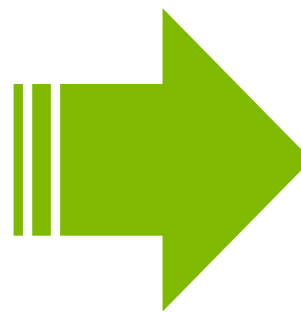
MEMORY: 80 GB

ITEM: #100101

Like 7173 Wes. Tweet 0

People who viewed this also viewed

 Laptop 15 M520 Prosvare \$449	 Laptop 19 X910 Prosvare \$399	 Laptop 12 M2001 Fabricam \$399	 Laptop 16 M1601 Adventure Works \$399
---	--	--	---



Microsoft SharePoint – больше чем просто портал ...

Пример реализации внешнего Интернет портала

Частным клиентам | Компаниям | Состоятельным клиентам | Инвестиционные услуги | Вход в Телебанк | English

8 800 100-24-24
Центр клиентского обслуживания
Самый в банке

Москва
Офисы и банкоматы

Срочные вклады

— оптимальный и надежный финансовый инструмент для тех, кто хочет преумножить свои денежные средства.

Подобрать вклад →

Ипотека | Кредитные карты | Срочные вклады | Спецпредложения | Офисы и банкоматы

Кредиты

- Наличными
- Автокредиты
- Ипотечные кредиты
- Реструктуризация кредитов

Банковские карты

- Кредитные карты
- Дебетовые карты

Вклады и сбережения

- Срочные вклады
- Ипотечные вклады
- Сейфовые ячейки
- Драгоценные металлы

Банковское обслуживание

- Дистанционное обслуживание
- Интернет-банк
- Мобильный банк
- Счета, переводы и платежи
- Наличная валюта и чеки

Курсы валют

Драг. металлы

Покупаем	Продаем
USD 30,80 ↓	30,80 ↑
EUR 41,90 ↓	41,90 ↑

Срочные вклады

Срочные вклады — это оптимальный финансовый инструмент для тех, кто хочет преумножить свои денежные средства.

Еще вклады →

Пресс-релизы и события

VTB24 в Ставропольском крае присоединяется к «Гарантийному фонду»
10 ноября

VTB24 Private banking — лучший российский банк по версии SPEAR'S Russia
10 ноября

Присоединяйтесь к нам:
[Twitter] [Facebook] [LinkedIn]

Банк сегодня | Карьера | Пресс-центр | Реквизиты | Карта сайта

© VTB 24 (ЗАО), 2007–2010
Разработка и поддержка сайта — ADV

Вы находитесь на главной странице

Избранное | Расчеты

Частным клиентам | Компаниям | Состоятельным клиентам | Инвестиционные услуги | Вход в Телебанк | English

8 800 100-24-24
Центр клиентского обслуживания
Самый в банке

Москва
Офисы и банкоматы

Кредиты

Банковский кредит — это просто, выгодно и удобно.

Специальные программы кредитования, разработанные нашим Банком, учитывают ваши потребности и расширяют финансовые возможности. Сделать ежедневные покупки, приобрести новый автомобиль, оплатить ремонт квартиры или отправиться в путешествие с семьей — на все эти цели можно взять деньги у Банка. Выбор кредитной программы лишь вопрос.

Способы погашения кредита
Реструктуризация кредитных обязательств
Автоматизированные способы погашения
Реструктуризация кредита
Программа снижения ставок

Сформировать кредит сейчас →

Автокредитование

VTB24 предлагает широкий выбор кредитных программ на покупку новых или подержанных автомобилей иностранного производства, а также новых отечественных автомобилей.

Ипотечное кредитование

Ипотека в Банке VTB24 — это выгодный и удобный способ и короткий срок стать собственником жилья и сразу переехать в новую квартиру.

Персональные кредиты

Персональные кредиты — это кредиты на любые ваши цели. Мы предлагаем несколько видов персональных кредитов, рассчитанных на разные потребности и возможности заемщика.

Кредитные карты

Минимум расходов кредитная карта Банка VTB24 — современный и удобный способ оплаты любых покупок.

Подробнее о кредитах

Банковский кредит — это просто, выгодно и удобно.

Преимущества кредитов VTB24

Банки и специальные оптимизированные схемы выплат позволяют вам возвращать кредит максимально удобным способом и в удобные для вас сроки. Как правило, основу суммы возврата кредита составляет ежемесячные выплаты в течение нескольких месяцев или лет.

Информацию о кредитных картах VTB24 вы можете получить в разделе «Банковские карты», а также в Центре телефонного обслуживания.

Ипотечный кредит с государственной поддержкой

Фиксированная ставка, без комиссий, без дополнительного поручительства.

Новости кредитования

Успехи прибыли VTB24 в Ростовской области по итогам 2010 года составили 336,6 млн рублей
По итогам 2010 года VTB24 получил чистую прибыль (до выплаты дивидендов и СПСД) в размере 336,6 млн рублей, прибыль до налогов превысила 420,5 млн рублей.
10 ноября | Пресс-релизы

Успехи прибыли VTB24 в Ростовской области по итогам 2010 года составили 336,6 млн рублей
По итогам 2010 года VTB24 получил чистую прибыль (до выплаты дивидендов и СПСД) в размере 336,6 млн рублей, прибыль до налогов превысила 420,5 млн рублей.
10 ноября | Пресс-релизы

Все новости →

Присоединиться к нам: [Twitter] [Facebook] [LinkedIn]

Банк сегодня | Карьера | Пресс-центр | Реквизиты | Карта сайта

© VTB 24 (ЗАО), 2007–2010
Разработка и поддержка сайта — ADV

Мобильная версия

Вы находитесь на странице: Кредиты

Избранное | Расчеты

Microsoft SharePoint – больше чем просто портал ...

Пример реализации внутреннего портала

Лерой Мерлен 9434 СОТРУДНИКА 24 МАГАЗИНА 1 ЦЕНТРАЛЬНЫЙ ОФИС

ВЛАДИМИР ВОЗНЫЙ Мои сервисы

ОТОПИТЕЛЬНЫЙ СЕЗОН
Наши низкие цены дадут жару!

Компания Персонал Сервисы Медиа Общение Порталы дирекций Поиск

Леруа Мерлен Коллонтай – SAS Инструменты!

Магазин Леруа Мерлен Коллонтай сделал podium и SAS Инструментов. Получилось очень красиво и оригинально! Все детали на фотографиях!

LM REPORT

ПРИОБЩЕНИЕ К УПРАВЛЕНИЮ ПРИОБЩЕНИЕ К СТРЕМЛЕНИЮ
ПРИОБЩЕНИЕ К ЗНАНИЯМ ПРИОБЩЕНИЕ К РЕЗУЛЬТАТАМ

ПЛАН КОММЕРЧЕСКИХ ОПЕРАЦИЙ

ПОЛИТИКА ПРИОБЩЕНИЯ

Газонокосилка бензиновая Craftsman 385110

ПРЕДЛОЖЕНИЕ ОГРАНИЧЕНО

HI 42

10.7 17.7 24.7 31.7 31.7 1.8 7.8

5 МАРТ

Открытие магазина Леруа Мерлен Екатеринбург!

4 МАРТ

Собственная торговая марка AXTON на вершине хит-парада качества!

Добавить в отдел «Кухни» больше описательного материала и консультанта, чтобы объяснить, в чем различия между двумя кухнями и в чем преимущества конкретной модели. Можно добавить больше видео, фотографий и прикрутить лайки. ИВАНСТАНИС ИВАНОВ

25 ФЕВ

Магазин Леруа Мерлен Ростов-Мега отменил 23 февраля!

19 ФЕВ

Проект ШКОЛА РЕМОНТА № 365

ГЕНЕРАТОР ИДЕЙ

НАШИ ЦЕННОСТИ

КАТЯ ГЕРШУН

НОМИНАЦИИ

15 МАРТА 2011

В г. Мытищи Московской области открывается первый магазин Леруа Мерлен в России!

ВИДЕО

ИСТОРИЯ УСПЕХА

ФОТОГАЛЕРЕЯ

Вам понятен ежедневный отчет по подчету премии?

ДА 64% НЕТ 36%

ВНУТРЕННИЕ ВАКАНСИИ

ТЕХНИКА БЕЗОПАСНОСТИ

ПИШИТЕ НАМ

ОПРОСЫ

Компания Персонал Сервис Медиа Общение Другие порталы

Наша история Ценности Политика приобщения Новости Новости магазинов

Дни рождения Номинации История успеха Вакансии

Заказчики H42 Словарь LM Техника безопасности

Видео-портал Фотогалерея

Генератор идей Опросы Социальная сеть Обратная связь

Бразилия Кипр Румыния
Греция Китай Турция
Испания Польша Украина
Италия Португалия Франция

adv web-engineering co

Yammer - Изменение способов работы сотрудников

Изменения идут изнутри ...

Вовлечение

Сотрудничество

Инновации



Привлечение, вовлечение и удержание ваших сотрудников.



Связь, взаимодействие и совместная работа над проектами с высокоэффективными командами



Адаптация, конкуренция и ускорение инновационного процесса.

Устранение разобщенности благодаря культуре совместной работы

Страхование | Северная Америка | 33 тыс. сотрудников, год основания — 1926.



"Yammer – это основа экосистемы, которая позволяет нам вести совместную работу.."

"Я думаю, что основной возврат инвестиций от социальных сетей – сжатие времени"

- Greg Moran, SVP and CIO,
Infrastructure & Operations, Nationwide

Задачи

- Позволить топ менеджерам соединяться с географически распределенными сотрудниками.
- Вовлечь менеджеров из различных продуктовых подразделений, чтобы быстрее обслуживать коллег.

Решение

- Распространение интеграционного проекта Spot, объединяющего SharePoint и Yammer. Spot стал главным узлом компании для коммуникаций и совместной работы.
- Усовершенствование информационных потоков

Результаты

- Повышение продуктивности через краудсорсинг
- Сглаживание иерархий
- Реализация скрытых талантов, опыта и знаний
- Улучшение качества обслуживания клиентов

Пример реализации Агентского портала на платформе SharePoint (партнерское решение)

Основные возможности Агентского портала

- Единое информационное пространство для коммуникаций страховой компании и агентов
- Автоматическое оформление договоров страхования, полисов, счетов на оплату
- Автоматический инструмент расчета страховой премии
- Внедрение нового продукта от 15 минут
- Изменение тарифов, условий расчета страховой премии в режиме реального времени
- Система задач и напоминаний для агента
- Система отчетов, хранения данных, статистики
- Работа с MS Office (Word, Excel)
- Разделение прав доступа, неограниченно горизонтальное масштабирование системы
- Гибкая и настраиваемая система поиска по portalу/документам

Все Просроченные 1 Звонки 1 Письма 2 Продление 3 ... +

Сегодня, 30 апреля | 12:13

- Продлить страховку
Петров А. А.
- Продлить страховку с 1 по 29 апреля просрочено
Иванов И. Б.

🔔 Семинар по новым продуктам 11:00
Москва, ул. Олеко Дундича, 40 📍

- Поздравить с Днем рождения
Сидоров Н. А.

Завтра

- Отправить рекламные материалы
Корельский П. Н.
- 🔔 Презентация калькулятора расчета 13:30
Москва, Ленинградский пр., 9 📍
- Ответить на письмо директора
Победоносцев К. Г.

Позднее

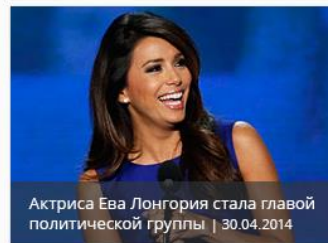
- Продлить полис ДМС
Конюхов И. В.

Мой план продаж

Месяц Квартал Год



Новости



Актриса Ева Лонгория стала главой политической группы | 30.04.2014

- Минэкономразвития оценило последствия отмены Америкой таможенных льгот | 30.04.2014
- Донецк и Луганск отказались отложить референдум | 28.04.2014

Калькуляторы

- КАСКО
BMW 320i — 130 000 р. Новый расчет
- ОСАГО
Audi A5, 2009 — 11 980 р. Новый расчет
- Выезд за рубеж
Турция, 7 дней — 2 000 р. Новый расчет
- ДМС
Стандарт — 15 000 р. Новый расчет
- Квартира
3х комн., 78м² — 6 000 р. Новый расчет
- Перерывы в бизнесе
Стандарт — 10 000 р. Новый расчет
- Несчастный случай
1 год — 3 000 р. Новый расчет

[Еще](#)

Шаблоны договоров 4

Рекламные материалы 4

Удобно ли вам работать с новым порталом?

Да

Нет

✕

Продукт

[Риски и страховые программы](#)
[Калькулятор расчета страховой премии](#)
[Новинки и спецпредложения](#)

Yammer

[Новые сообщения](#)
[Самое популярное](#)

Личный кабинет

[Мои договоры](#)
[Мой план продаж](#)
[Календарь событий](#)
[График платежей](#)

Реклама и маркетинг

[Печатная продукция](#)
[Материалы для рассылки](#)
[Видеоматериалы](#)
[Шаблоны e-mail рассылок](#)

Обучение

[Курсы](#)
[Семинары](#)
[Видео тренинги](#)

Обучение

Социальная
Мой план продаж
сеть

Все Просроченные 1

Звонки 1 Письма 2 Проведение 3

+

Калькуляторы

Сегодня, 30 апреля | 12:13

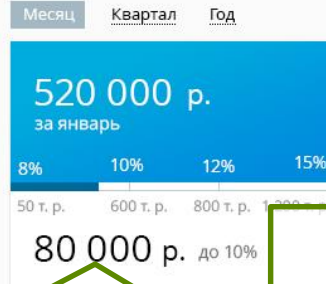
Продлить страховку

Продлить страховку Иванова И. Б.

Семинар по новым продуктам 11:00

Поздравить с Днем рождения Сидорова

Планировщик задач, система напоминаний и уведомлений



План продаж

КАСКО BMW 320i — 130 000 р. Новый расчет

ОСАГО Audi A5, 2009 — 11 980 р. Новый расчет

Выезд за рубеж Турция, 7 дней — 2 000 р. Новый расчет

ДМС Новый расчет

Новый расчет

Перерывы в бизнесе Новый расчет

Несчастный случай 1 год — 3 000 р. Новый расчет

Еще

Шаблоны договоров

Рекламные материалы

Онлайн калькуляторы и центр оформления договоров

Рекламные и маркетинговые материалы

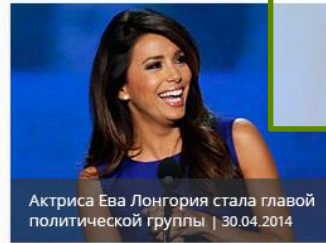
Завтра

Отправить рекламные материалы Корельский П. Н.

Презентация калькулятора расчета Москва, Ленинградский пр. 13:30

Ответить на письмо директора Победоносцев К. Г.

Новости компании и индустрии



- Минэкономразвития оценило последствия отмены Америкой таможенных льгот | 30.04.2014
- Донецк и Луганск отказались отложить референдум | 28.04.2014

Позднее

Продлить полис ДМС Коныхов И. В.

Удобно ли вам работать с новым порталом?

Да

Нет

✕

Продукт

- Риски и страховые программы
- Калькулятор расчета страховой премии
- Новинки и спецпредложения

Yammer

- Новые сообщения
- Самое популярное

Опросы

- Личный кабинет
- Мои договоры
- Мой план продаж
- Календарь событий
- График платежей

Реклама и маркетинг

- Печатная продукция
- Материалы для рассылки
- Видеоматериалы
- Шаблоны e-mail рассылок

Обучение

- Курсы
- Семинары
- Видео тренинги

Как работает центр расчета стоимости продуктов

В личный кабинет загружается Excel с формулами расчета любой сложности



Расчет данных производится в центре расчета и передается в виде XML



На веб-площадке появляется калькулятор продукта

Данные из XML обрабатываются с помощью JS и HTML библиотек

Обычно разработка и внедрение новых продуктов с онлайн-калькуляторами занимает от нескольких недель до нескольких месяцев, так как требуется программирования логики расчетов.

Мы разработали решение, которое позволяет внедрять новый продукт с онлайн-калькуляторами за 15 минут.

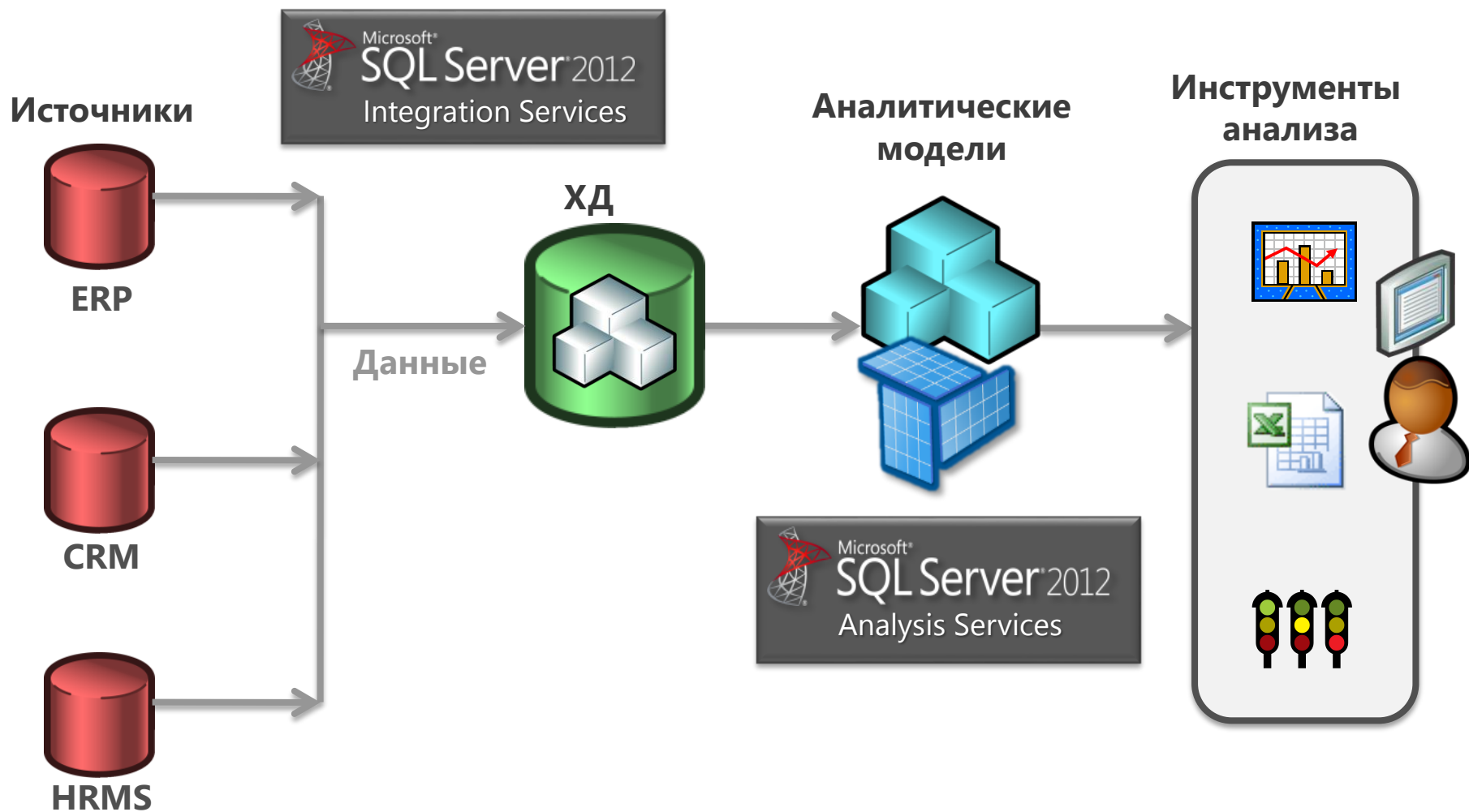
Срок кредита, лет	<input type="text" value="1"/>	5
Доход	<input type="text" value="22 400"/>	1 000 000
Первоначальный взнос	<input type="text" value="35 000"/>	5 000 000
Стоимость автомобиля	<input type="text" value="140 000"/>	140 000
Размер страховки, %	<input type="text" value="25"/>	25

Платеж в первый месяц, руб.	1 516,67
Ежемесячный платеж со второго месяца, руб.	13 569,40
Размер кредита, руб.	140 000,00
Процентная ставка	13,00%
Общая сумма процентов по кредиту, руб.	10 780,05

На веб-страницу передается HTML-разметка, в виде готового онлайн-калькулятора

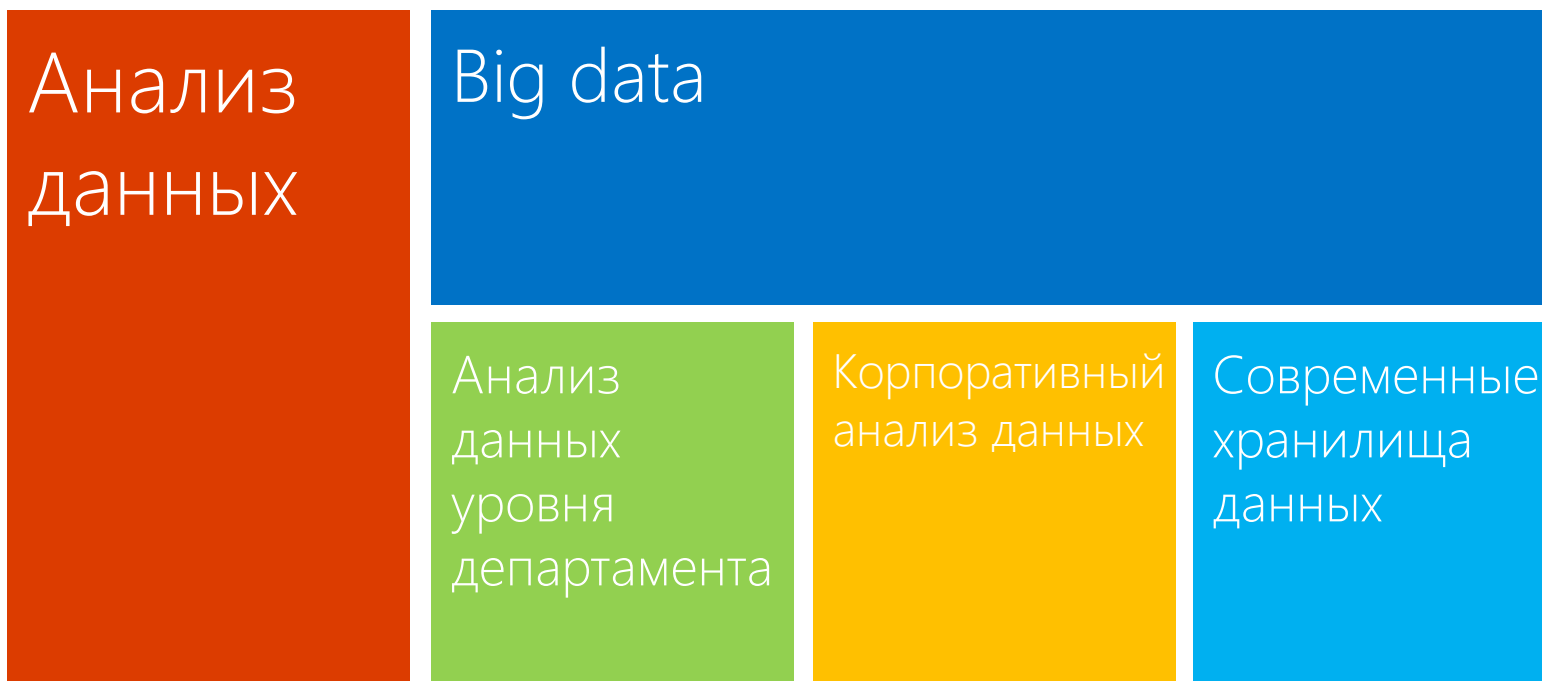
Платформа Microsoft для анализа данных.

Общая схема BI-решения



Платформа для анализа данных

Структура и продукты ...

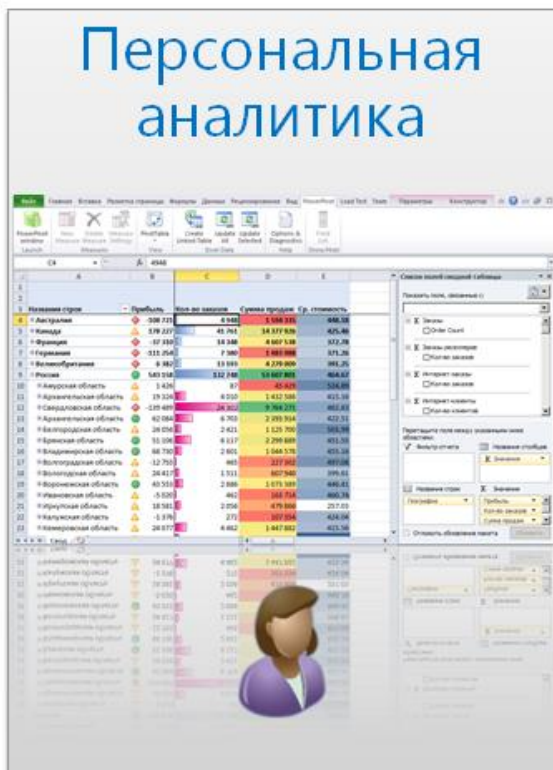


Продукты

SQL Server, Analytics Platform System (APS), Windows Azure HDInsight
Power BI for Office 365, SharePoint, Excel, Windows Azure SQL Database

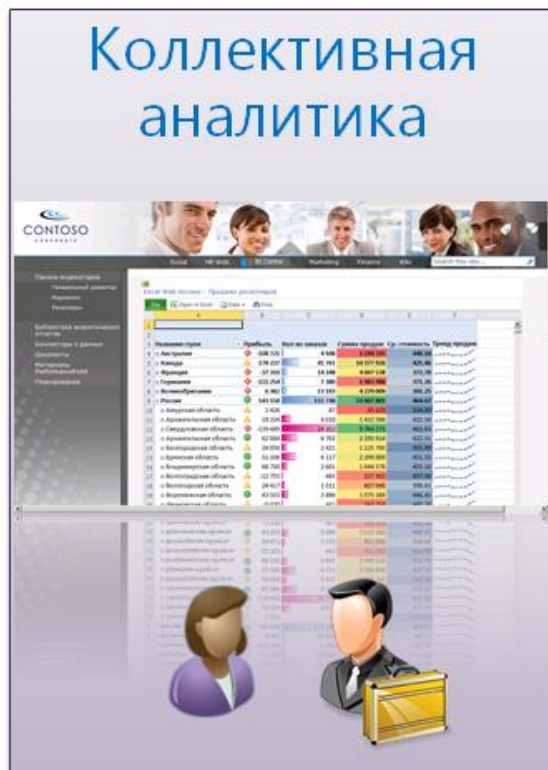
Сценарии традиционного анализа данных

Персональная аналитика



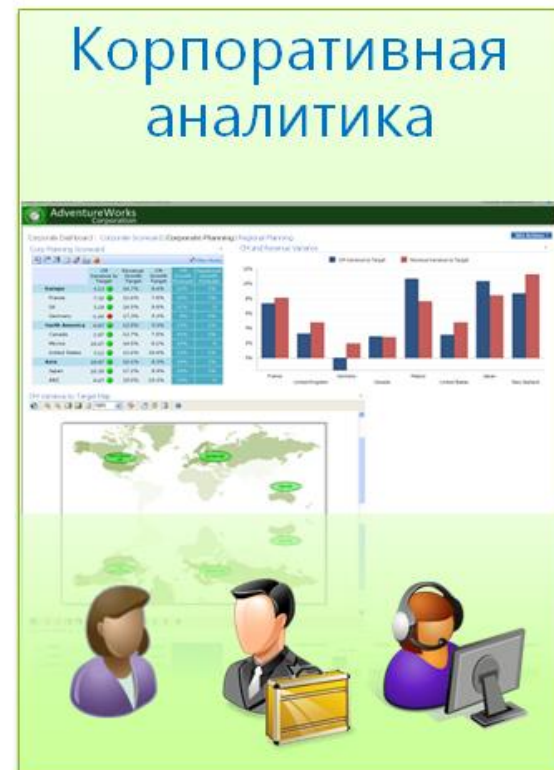
Пример:
выгрузка продаж по моим
клиентам

Коллективная аналитика



Пример:
еженедельные отчеты по
продажам подразделения

Корпоративная аналитика



Пример:
показатели деятельности
компании

Возможности традиционного анализа данных



MS SQL Server
Power View

Visio
Карты Bing

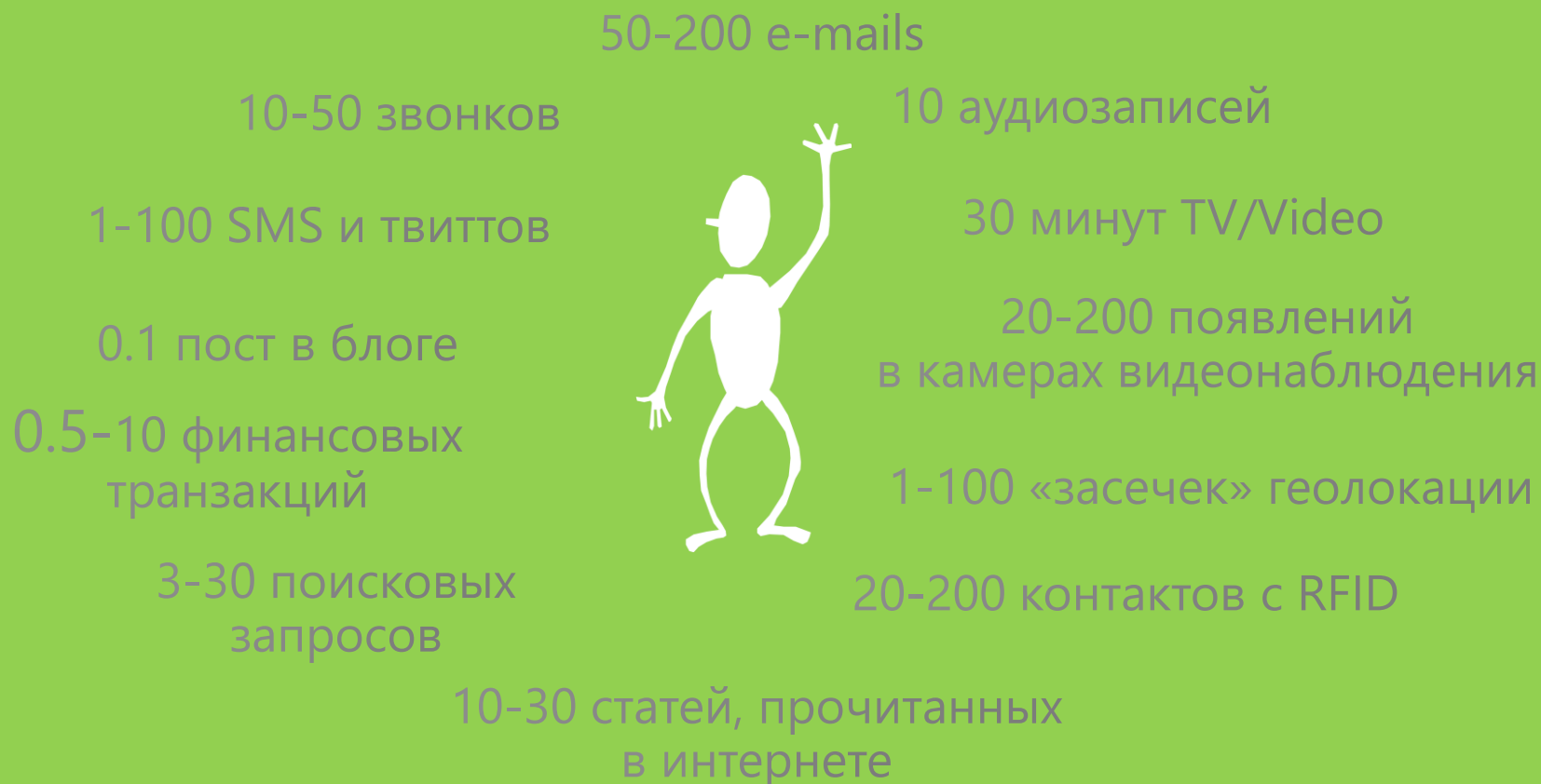
MS Excel
MS SQL Server

MS SharePoint

Лучше понимать клиента

Люди как источник данных

На 1 человека (из «золотого» миллиарда) в день приходится



Что понимается под Big Data?

Договоримся о терминах ...



Большие данные (Big Data) – наборы данных, которые, в силу их объема и/или сложной структуры, трудно собирать, хранить, обрабатывать, анализировать и отображать с использованием традиционных методов и инструментов, таких как файловые системы, реляционные СУБД, языки программирования и аналитические приложения.

HDInsight для обработки неструктурированных данных

Hadoop для Windows

	Реляционная база	Hadoop
Размер данных	Гигабайты (<i>терабайты</i>)	Петабайты (<i>экзабайты</i>)
Доступ	Интерактивный и пакетный	Пакетный
Обновление	Множественное чтение/запись	Однократная запись, множественное чтение
Структура	Статическая схема	Динамическая схема
Целостность	Высокая (транзакции)	Низкая
Масштабирование	Нелинейное	Линейное
		

Пример реализации системы анализа данных страховой компании на платформе Microsoft

INTRAS-REPORT



INTRAS-REPORT

Основные features

- основные количественные и финансовые показатели деятельности страховой компании (более 100 показателей);
- необходимые для максимально удобной работы с информацией аналитические разрезы (более 200 разрезов);
- постоянно поддерживаемые в актуальном состоянии готовые формы внешней отчётности (ФССН, РСА и т.д.) (более 200 отчётов);
- средства продвинутой визуализации информации - как универсальные, так и адаптируемые под отдельные задачи.

INTRAS-REPORT

Общая структура системы



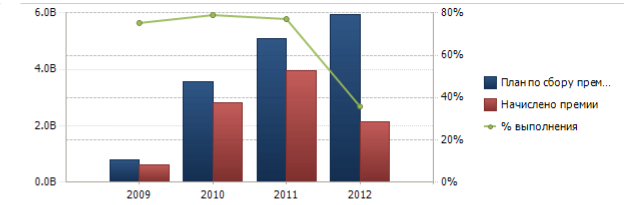
INTRAS-REPORT

Screenshots

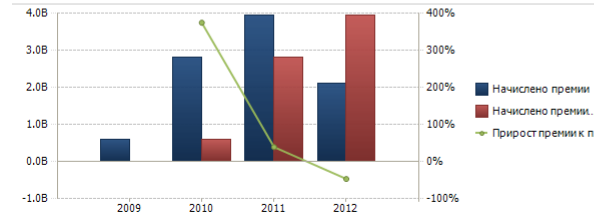
Показатели компании

Measures	2009	2010	2011	2012
План по сбору премии	788 132 955,34р.	3 559 124 848,12р.	5 091 977 972,78р.	5 947 352 006,68р.
Начислено премии	593 758 111,95р.	2 814 480 853,57р.	3 931 751 794,56р.	2 122 672 646,56р.
% выполнения	75,34%	79,08%	77,21%	35,69%
Прирост премии к пред. периоду		374,01%	39,70%	-46,01%
Начислено премии пред. период		593 758 111,95р.	2 814 480 853,57р.	3 931 751 794,56р.
Рост % выполнения		104,97%	97,64%	46,22%
Прирост % выполнения		4,97%	-2,36%	-53,78%

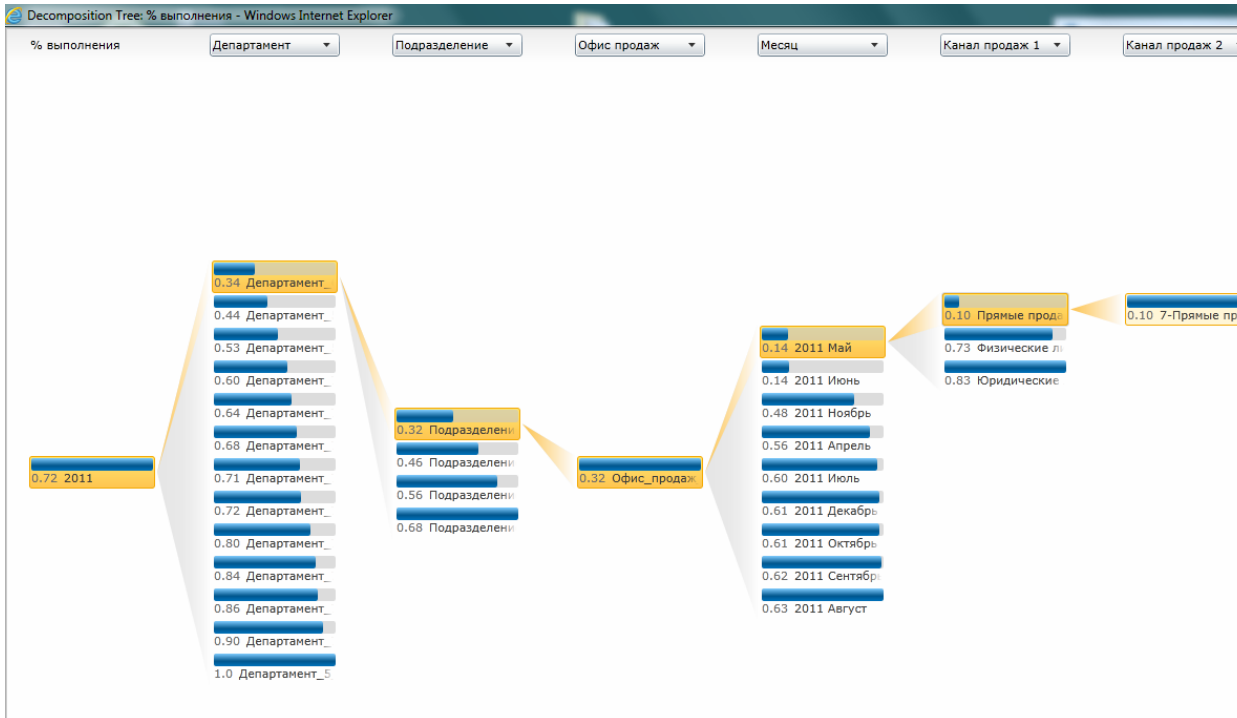
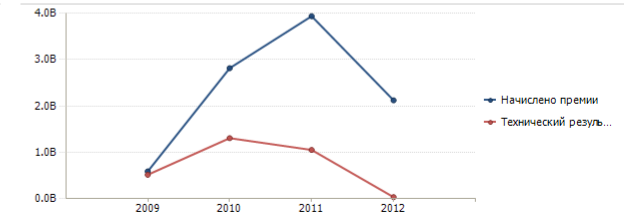
Премия план-факт



Премия факт сравнение с прошлым периодом



Премия и Технический результат



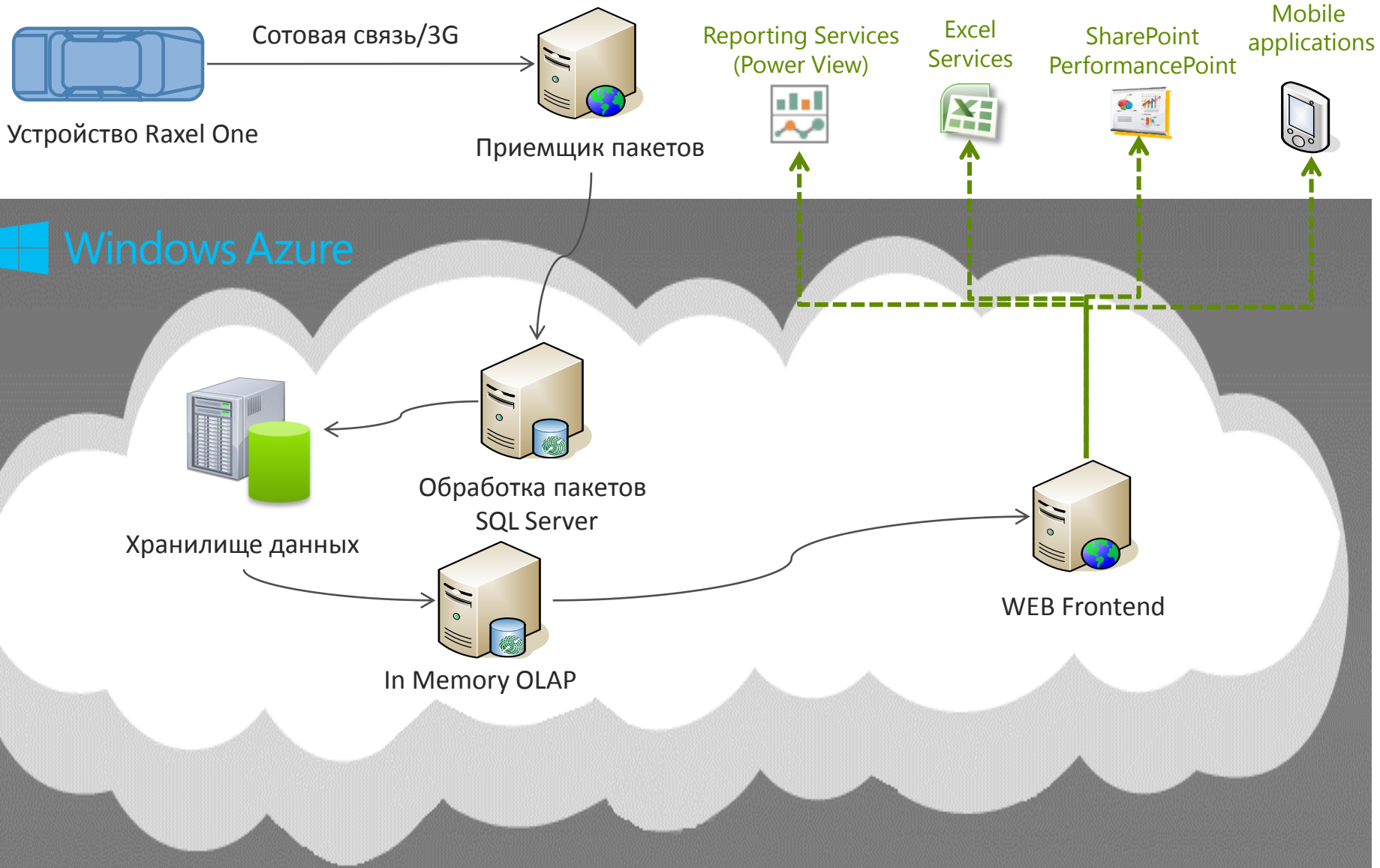
Канал продаж	Все каналы продаж	Сумма	Год	Общий итог		
Продукт	Все продукты	Агент	2011	2012	2013	2014
Показатель	Дебиторская задолженность по бр-пр	Типпоказателя				
Агент	Агент	Сумма	2011	2012	2013	2014
Ибрагимовна Алия Маратовна				62 853,91	-22 449,07	-22 449,07
Габелко Наталья Владимировна			20 066,78	21 009,32	9 867,15	9 867,15
Габидуллин Мир Мирдатович			4 523,00	802,94	1 969,11	1 969,11
Галацкая Татьяна Борисовна				11 217,69		11 217,69
Гарипов Евгений Валерьевич			5 390,99			5 390,99
Гарипова Анастасия Валерьевна				170 285,63	47 915,93	47 915,93
Гарипова Роза Раисовна			18 259,02	18 259,02	18 259,02	18 259,02
Гарипова Татьяна Васильевна				3 854,27	3 854,27	3 854,27
Гарипова Татьяна Владимировна				31 850,16	69 715,90	69 715,90
Гарипов Светлана Владимировна				11 549,04	11 549,04	11 549,04
Гарипова Елена Сергеевна				760,32	760,32	760,32
Гадиева Патимат Арсеновна				5,00	290,12	290,12
Гадиев Дамир Закиевич				8 339,76	8 339,76	8 339,76
Гадиев Дамир Закиевич				48 578,73		48 578,73
Гаев Сергей Викторович			42 793,54	46 133,29	46 133,29	46 133,29
Гайдаркина Светлана Викторовна				3 207,60		3 207,60
Гайзиева Рафина Абдрахмановна				81 751,23	60 389,02	60 389,02
Гайзиева Валяга Гайнетдиновна				4 645,17		4 645,17
Гайтеева Фануша Рамазовна			3 702,60	5 159,70	5 159,70	5 159,70
Гайдуку Нина Алексеевна				7 611,74		7 611,74
Гайдуку Татьяна Викторовна				10 596,61	5 213,05	11 238,25
Гайнетдиновна Гулия Мустажимовна				2 280,95		2 280,95
Гайсин Шамил Ибрагимович			15 422,12	23 321,55	34 226,41	34 226,41
Гайсина Светлана Маратовна			633,60	6 664,68	22 045,94	22 045,94
Гайфуллина Алина Викторовна				78 757,07	78 757,07	78 757,07
Галацкая Ирина Николаевна				623,02		908,15
Галацкая Ольга Андреевна				13 009,59		13 009,59
Галанова Татьяна Борисовна				3 009,60	-3 009,60	-3 009,60

Пример реализации системы «умного страхования»

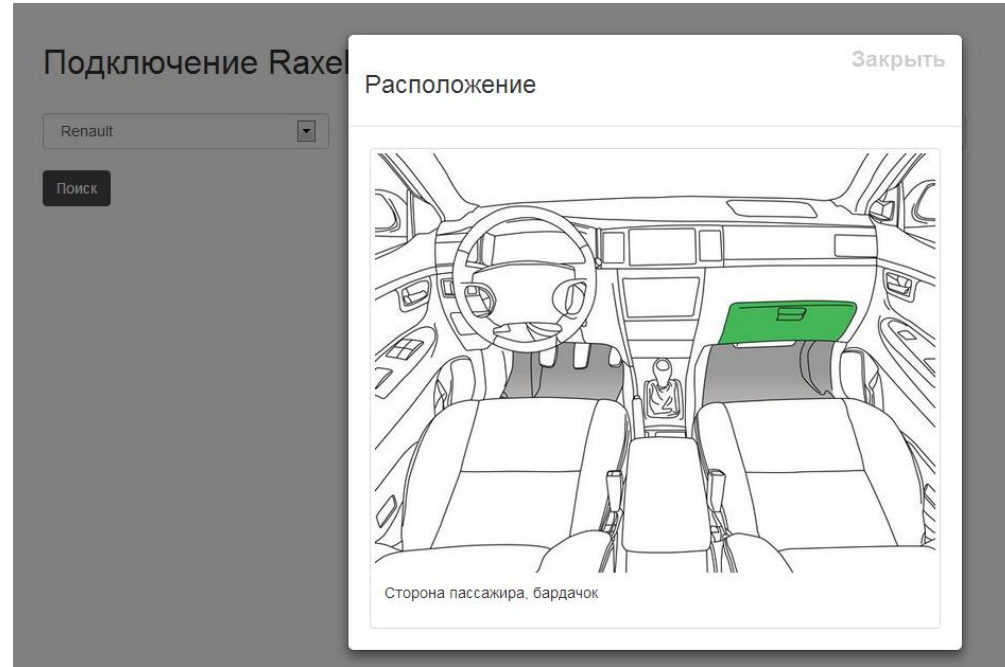
Raxel Telematics



Общая архитектура системы



Телематическое устройство



Интерфейсы системы отчетности



[Главная](#) |
 [Мои отчеты](#) |
 [Конструктор отчетов](#) |
 [Аналитика Raxel](#) |
 [Менеджер устройств](#) |
 [Инструкция по подключению](#)





МОИ ОТЧЕТЫ



АНАЛИТИКА



КОНСТРУКТОР



МЕНЕДЖЕР

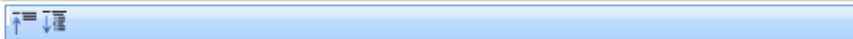


[Главная](#) |
 [Мои отчеты](#) |
 [Конструктор отчетов](#) |
 [Аналитика Raxel](#)

Для страховщика : [Графики](#) | [Скоринг](#) | [Данные](#)

Страхователь: **test102; test103; test105; test106; test108...**

Скоринг страхователей по стилю вождения




	Показатели страхователя			
	Ускорения на 100 км	Торможения на 100 км	Перестроения на 100 км	Доля превышения скорости
test102	2,32 ●	2,32 ●	2,32 ●	18% ●
test103	1,54 ●	3,08 ●	1,54 ●	15% ●
test105	1,54 ●	3,08 ●	1,54 ●	15% ●
test106	1,54 ●	3,07 ●	1,54 ●	15% ●




Параметры отчета
 Транспортное средство: Ford Focus
 начало отчета: 23.07.2013
 конец отчета: 24.07.2013

Пробег и стиль вождения


Пробег ТС за период по часам



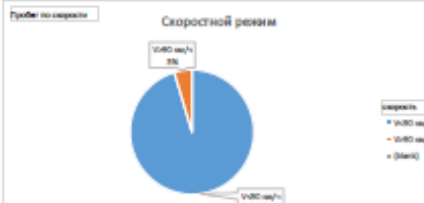
Пробег по времени суток




Количество маневров



Скоростной режим



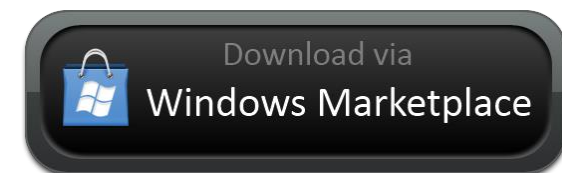
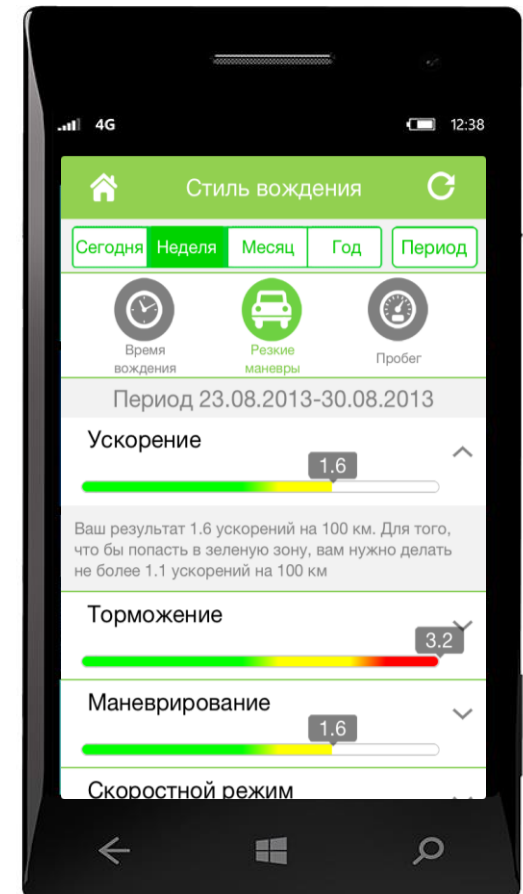
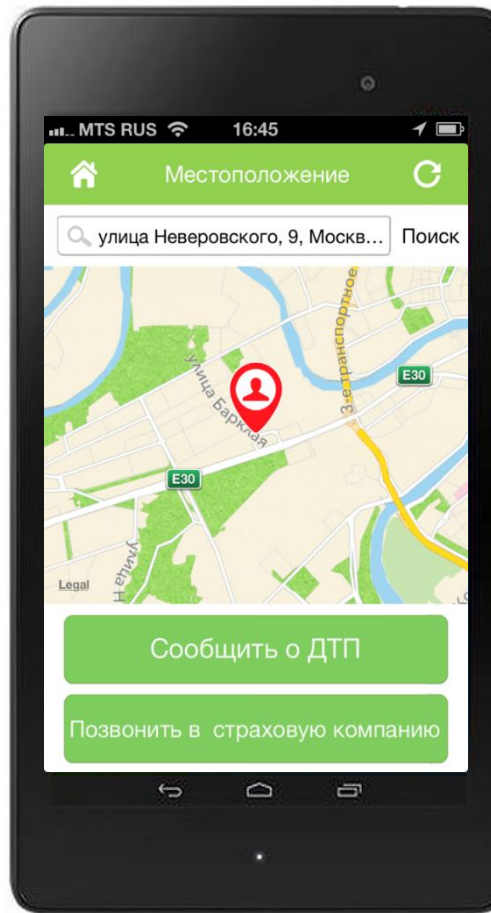
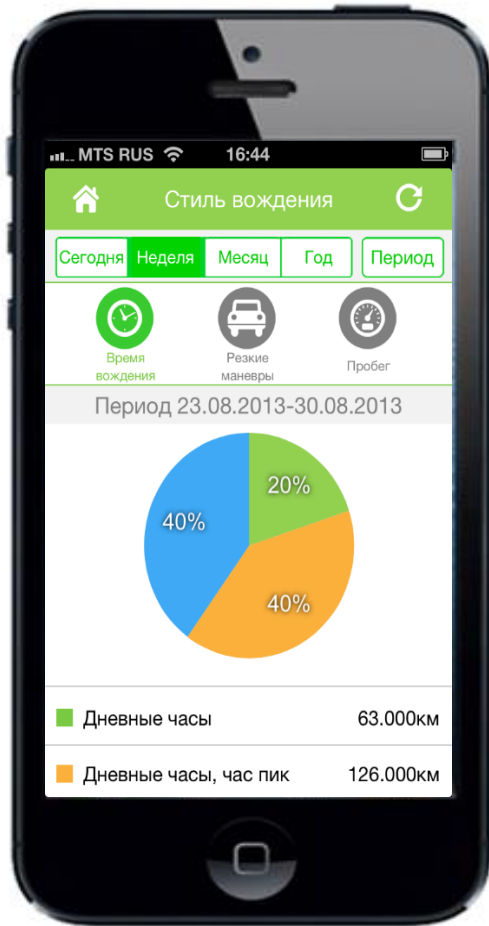
Использование ТС



Поездки

Средняя длительность поездки за период, мин	105,7
Средний пробег за период, километров	04,32

Мобильные приложения



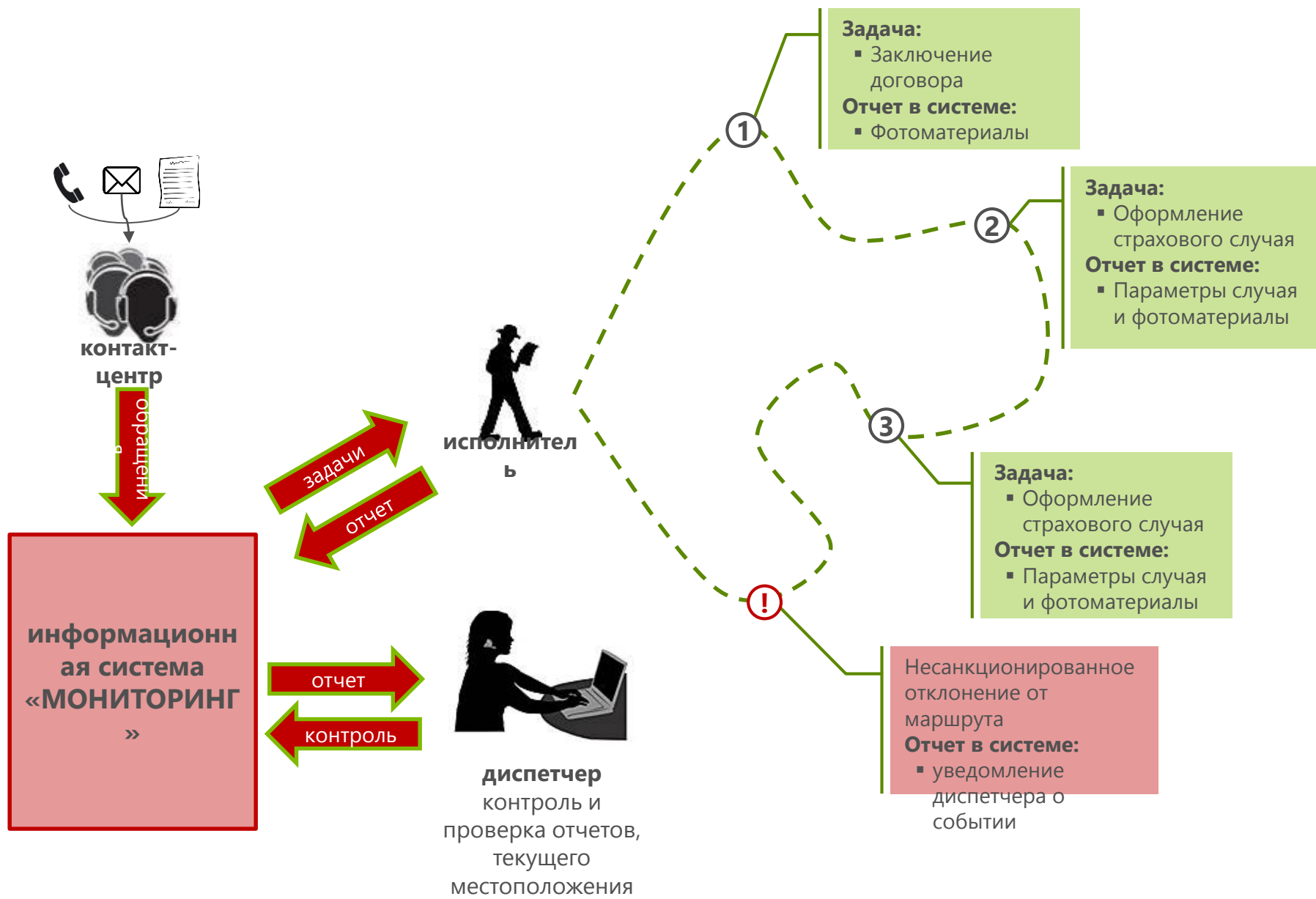
* Приложение для Windows Phone в процессе разработки

Пример решения для службы аварийных комиссаров

ИС Мониторинг (РосНаноИнформ)

ИС Мониторинг

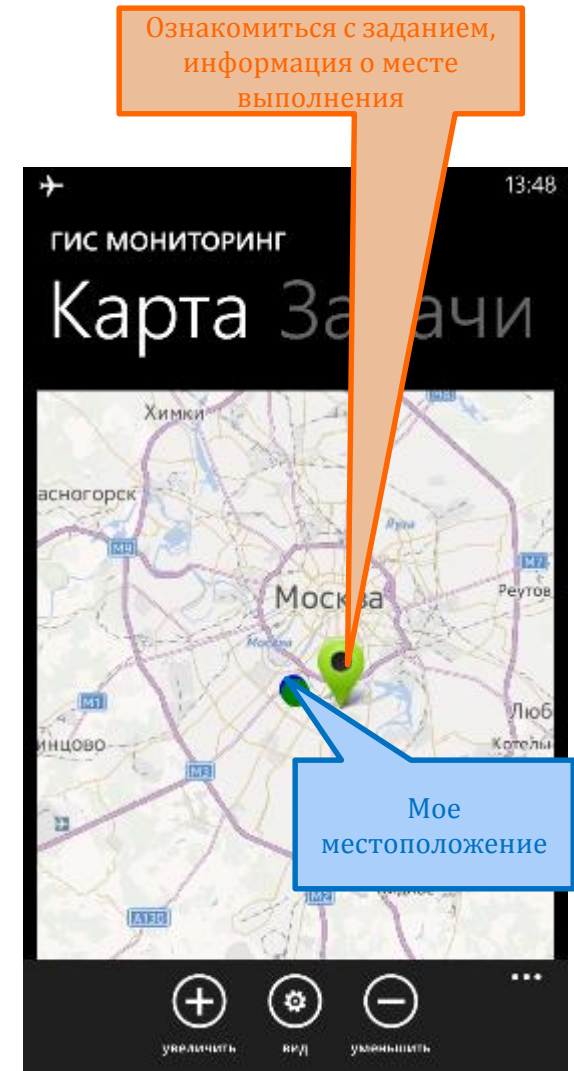
Сценарий использования



ИС Мониторинг

Мобильный клиент

- Актуальная информация по геоположению исполнителя в любой момент времени
- Выдача заданий и получение отчетов об их выполнении
- Контроль соответствия фактического и планового местонахождения исполнителя
- Контроль времени пребывания в точке, характера движения и т.д.



Выводы

- Microsoft понимает потребности страховых компаний и предлагает платформы корпоративного уровня для компаний любого размера.
- Решения Microsoft в тренде развития мировой ИТ индустрии. Microsoft предлагает как облачные решения таки и «on-premises».
- У большинства крупных страховых компаний платформенные продукты (MS SharePoint, MS SQL Server, MS Office) как правило уже закуплены, остается реализовать на них проекты!
- Microsoft поддерживает экосистему партнеров, которые разрабатывают прикладные решения.
- Примеры реализации можно посмотреть в Технологическом Центре Microsoft в Москве (м. Белорусская)

