

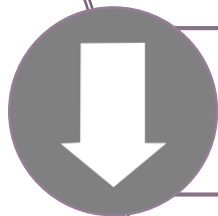
**Правила подбора оборудования как
ключевой фактор оптимизации
стоимости владения парком
сканирующего оборудования для
страховой компании**



Специфика страховых документов



Большие объёмы обрабатываемых данных



Территориально-распределённая структура компании



**Наличие разноформатных документов
(А6, А5, длинные документы, чеки)**



Документы различной плотности и материалов



В комплекте со сканирующим оборудованием

Проверить

- Достаточно ли стандартного функционала
- Доступны ли обновления ПО в свободном доступе
- Совместимо ли с инфраструктурой компании

Стороннее программное обеспечение

Проверить

- На совместимость с TWAIN и ISIS драйверами
- На совместимость с операционной системой
- Может увеличить конечную стоимость поставки на величину сравнимую со стоимостью сканирующего оборудования



Функционал программного обеспечения

Ключевые возможности



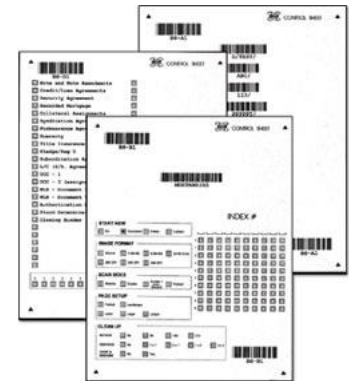
Распознавание текста



Распознавание
Штрих-кода



Автоматическое повторное
сканирование



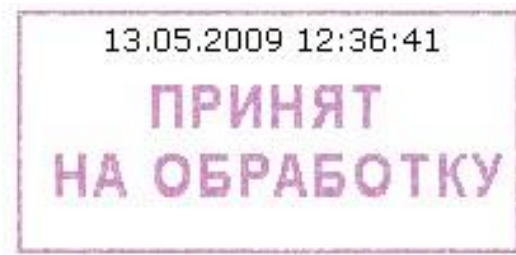
Использование
управляющих
листов

Функционал сканирующего оборудования

Дополнительные возможности



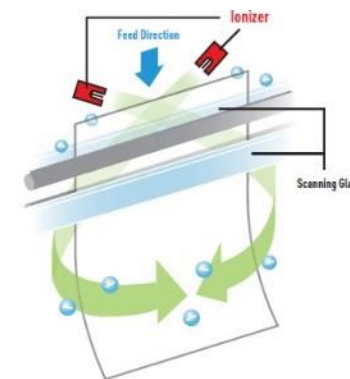
Сканирование
неформатных документов



Функция надпечатки
(Импринтер)



Настраиваемые
кнопки управления



Встроенный
ионизатор

Виды сканирующего оборудования поточного типа

Малая точка
сканирования
Дневная норма обработки
до 4000 стр.

Компактные сканеры средней производительности



Небольшие объёмы документов



Скорость сканирования
до 60 стр./мин.

Централизованный ввод
Дневная норма обработки
от 5000 стр. и выше

Профессиональные сканеры



Крупные объёмы обработки



Скорость сканирования
от 100 стр./мин.

Опциональное оборудование

Планшетный модуль



Позволит обработать неформатные документы
Способен работать в режиме одного задания

Принтер надпечатки



Позволит во время сканирования создавать отметки на оригинале документа

Источники финансовых потерь



Низкая скорость обработки документов



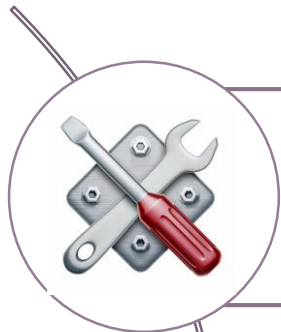
Техника с конструктивными недостатками



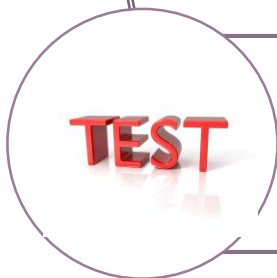
Простаивание оборудования



Что нужно сделать перед закупкой



Проверить на наличие развитой сети сервисных центров



Взять оборудование на тест



Ориентироваться на полную стоимость владения оборудованием минимум за 3 года

Как уменьшить ТСО?

ТСО	Уменьшение ТСО
Начальная стоимость оборудования	Фиксация цен в рублях на начальную стоимость оборудования
Стоимость дополнительных модулей и программного обеспечения	ПО и оборудование входящее в начальный комплект поставки
Расходы на обслуживание оборудования	<ul style="list-style-type: none">- Логистика и сервис- Ресурс и стоимость расходников

Как уменьшить ТСО?



**Начальная стоимость оборудования
(фиксация цен в рублях на начальную
стоимость оборудования)**



**Стоимость дополнительных модулей и
программного обеспечения**



**Сервисное обслуживание
оборудования
(ресурс роликов и их замена)**