

SilverDAT myClaim

Универсальная платформа для урегулирования
убытков

SilverDAT myClaim

SilverDAT myClaim - больше, чем электронная система документооборота

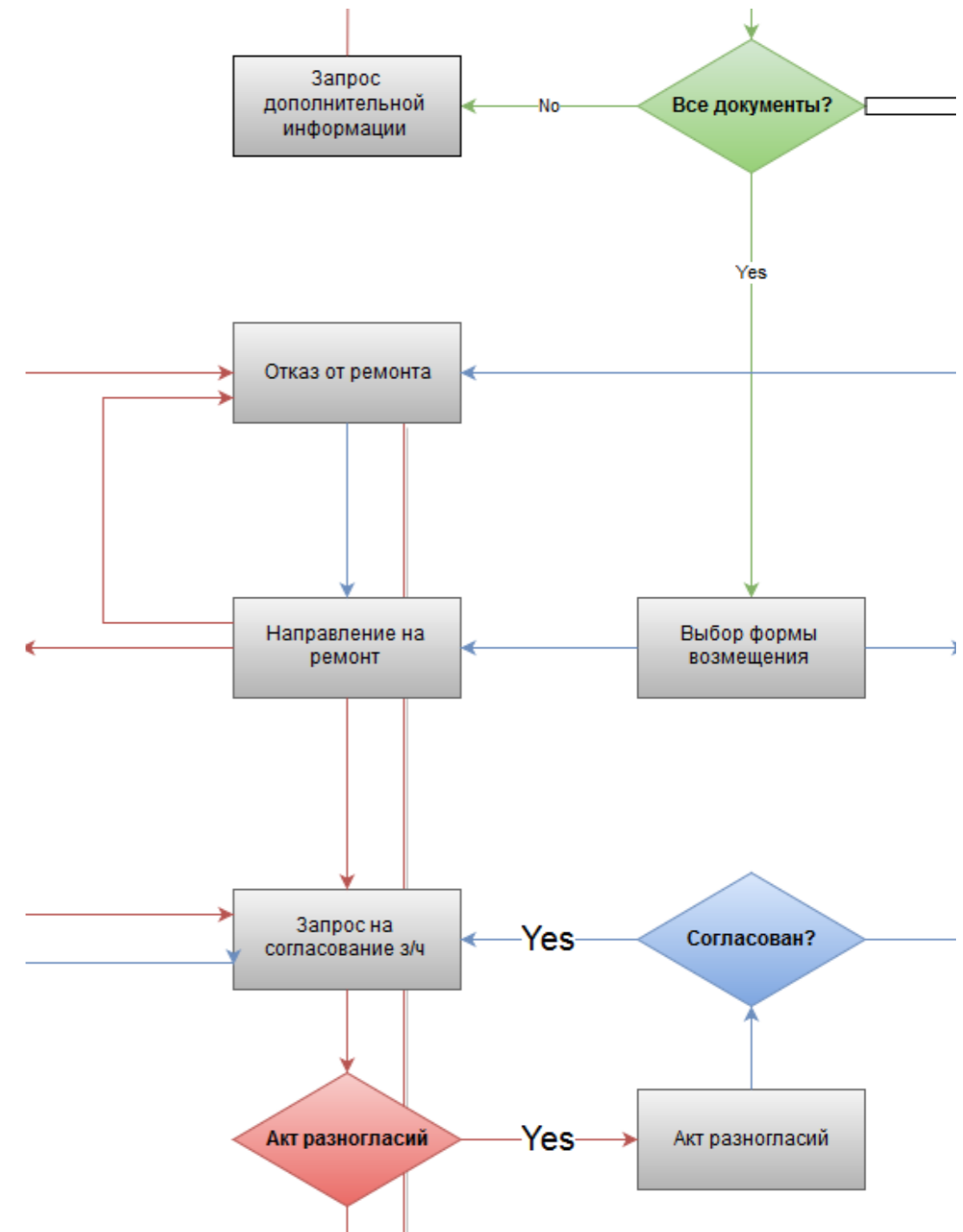
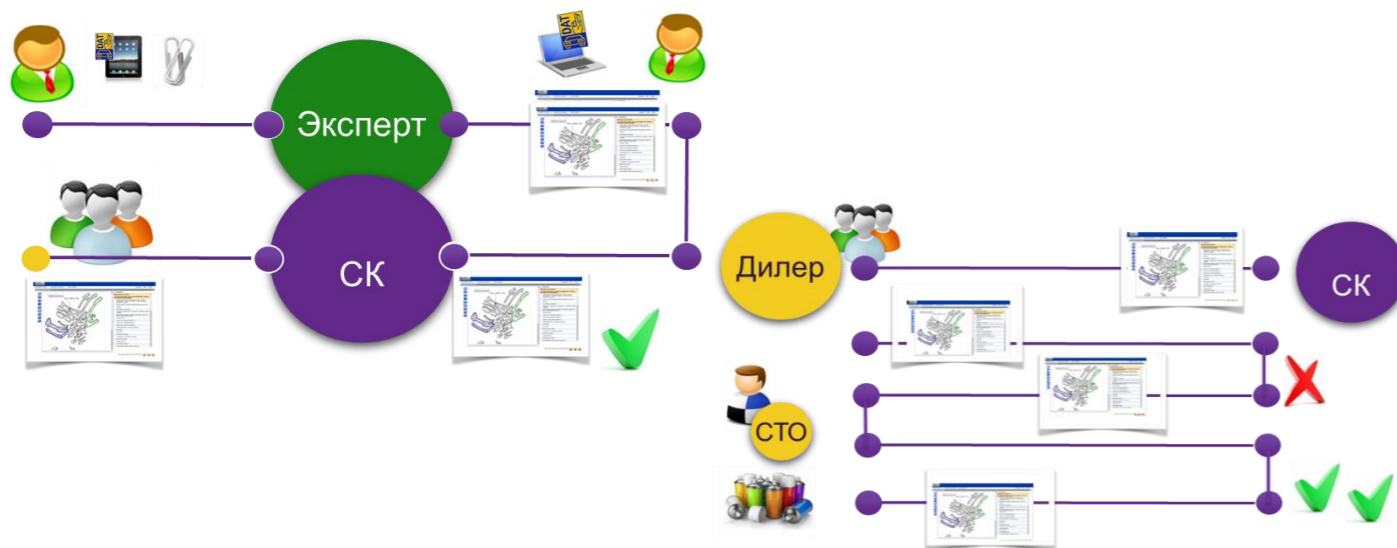
- это универсальная платформа управления при урегулировании убытков, которая объединяет дилерский центры, станции кузовного ремонта, страховые компании, автомобильных экспертов и других участников автомобильного рынка



SilverDAT myClaim

Гибкая и конфигурируемая платформа взаимодействия

- Бизнес-процесс каждого участника модулируется в системе индивидуально
- Для различных бизнес-процессов могут быть созданы свои шаблоны (КАСКО, ОСАГО, расчет стекол, разные схемы согласования с разными партнерами и.т.д.)



SilverDAT myClaim

Гибкая и конфигурируемая платформа взаимодействия.

- Дело может находиться в любом статусе заданном при разработке и настройке шаблона
- Переход из одного статуса в другой осуществляется в соответствии с бизнес-процессом
- Параметры доступа (видимость, возможность редактирования, права изменения статуса) задаются для разных участников процесса в соответствии с требованиями бизнес-процесса



SilverDAT myClaim

	Требуется эксперт
	Смета загружена повторно
	Отправлено на СТОА
	В ожидании
	Ожидание направления на ремонт
	Выдано направление на ремонт
	Дефектовка
	Ремонтное воздействие согласовано
	Согласование счета
	Счет НЕ согласован
	Согласовано
	Согласование скрытых дефектов
	Ремонтное воздействие НЕ согласовано

Настройка пользовательского интерфейса

Настройка и выбор шаблонов при создании документа

SilverDAT myClaim
Коммуникационная платформа DAT

version 1.16.08 build 134
© 2016 DAT Group

Помощь Русский repair Выход

SilverDAT myClaim > Список документов

Фильтр

Пользовательская папка

- ★ Все дела (53)
- ☆ Мои дела (18)
- ☆ июнь
- ☆ VAG
- ☆ MB
- ☆ Audi
- ☆ VW

Автоматическая папка

- ☆ Убытки страховой компании XXX (53)
- ☆ Дело открыто (статус "Введено") (6)

Недавно

- ▶ seytsgsrg
- ▶ test03
- ▶ test02
- ▶ test01
- ▶ 654321

Почтовый ящик

1 - 5 ... 51 - 53

Страховая компания XXX
kazan2611:
(13.04.2016 17:03)

Все дела

Открыть новое дело Обновить список

1 - 50 51 - 92

Выбор шаблона

Выберите, пожалуйста, шаблон для открытия нового дела

Предпочтительный шаблон(ы)

[DEV] InsCase
OSAO Ingosstrah

Все шаблоны

- AlfaStrahovanie
- OSAO Ingosstrah
- Asiq Demo RO
- Drive Save Insurance
- Страховая компания XXX

Заккрыть

ID	Тип ТС	1-я регистрация	DAT Европа-Code®	Дата выпуска	Период в
1111111		01.03.2016	01130157 0250001	Ноябрь 2014	5390
111111111		03.11.2010	01130130 0020001	Июнь 2011	4980
22032016	Renault Duster (12.2011->) Expression 4x4	01.03.2012	01720124 0240004	Декабрь 2013	5280
654321	BMW Baureihe 2 Coupe (F22) (2013->) 225d		01130157 0250001	Ноябрь 2014	5390
54321	BMW Baureihe 2 Coupe (F22) (2013->) 225d		01130157 0250001	Ноябрь 2014	5390
123456	BMW Baureihe 2 Coupe (F22) (2013->) 225d		01130157 0250001	Ноябрь 2014	5390
test	BMW Baureihe 2 Coupe (F22) (2013->) 225d		01130157 0250001	Ноябрь 2014	5390
35674	Volkswagen Caddy Ka/Kb (2C)(08.2010->) Comfortline EcoFuel	01.03.2015	01905059 0930001	Январь 2015	5410
e545	Alfa Romeo 4C (2013->) 1750 TBI	01.03.2014	01040078 0050001	Март 2014	5310
12325356	Renault Duster (12.2011->) Authentique 4x4	01.03.2006	01720124 0230002	Июль 2015	5470
	Volkswagen Golf Plus			Октябрь	

Настройка пользовательского интерфейса



Настройка параметров видимости, отображаемой на экране информации и обязательных полей

SilverDAT myClaim
Коммуникационная платформа DAT

Сохранить Назад

Помощь Русский repair Выход

Фильтр

Пользовательская папка

- ★ Все дела (53)
- ☆ Мои дела (18)
- ☆ июнь
- ☆ VAG
- ☆ MB
- ☆ Audi
- ☆ VW

Новая папка

Автоматическая папка

- ☆ Убытки страховой компании XXX (53)
- ☆ Дело открыто (статус "Введено") (6)

Создать новую папку

Недавно

- ▶ seytsrgsrg
- ▶ test03
- ▶ test02
- ▶ test01
- ▶ 654321

Почтовый ящик

1 - 5 ... 51 - 53

Страховая компания XXX
kazan2611:
(12.04.2016 17:03)

Страховой случай

Создание документа | Транспортное средство | Выбор ТС | Комплектация | Графический каталог | Параметры расчета | Калькуляция

Дополнительные затраты

Создание документа

Номер дела: [input] Дата создания: 14.04.2016

Номер документа: [input] Контактное лицо СТОА: Выберите, пожалуйста

Страна: Выберите, пожалуйста Нестандартная калькуляция: Нет Да

Владелец ТС:

Обращение: Выберите, пожалуйста Телефон: [input]

Имя: [input] e-mail: [input]

Фамилия: [input] Страна: Выберите, пожалуйста

Улица / дом: [input] Госномер: [input]

Индекс / город: [input] С правом на возмещение НДС: Нет Да

Информация по страховому случаю

Дата повреждения: [input] Amount coPayment: [input] EUR

Дата осмотра: [input] Франшиза при частичном КАСКО: Нет Да

Номер страхового полиса: [input] Заявление о переуступке прав предоставлено: Нет Да

Номер убытка: [input] [Заявление о переуступке прав](#)

Страховая компания: Выберите, пожалуйста

Вид страхования: ОСАГО Неполное КАСКО КАСКО

Вид ущерба: Выберите, пожалуйста

Страхователь (если он не является владельцем)

Калькуляции

Сравнение калькуляций

✓ Выбрать все активные калькуляции

0 - 0

X T Загружено Общие затраты

Записи не найдены

История

Отправить сообщение

Отправить по E-mail

0 - 0

0 - 0

Интегрированный модуль расчета стоимости ремонта



Встроенный модуль SilverDAT calculatePro

SilverDAT myClaim
 Коммуникационная платформа DAT

Сохранить Назад

Помощь Русский repair Выход

Фильтр [Dev] КАСКО

Пользовательская папка

- ★ Все дела (53)
- ☆ Мои дела (18)
- ☆ июнь
- ☆ VAG
- ☆ MB
- ☆ Audi
- ☆ VW

Новая папка

Автоматическая папка

- ☆ Убытки страховой компании XXX (53)
- ☆ Дело открыто (статус "Введено") (6)

Создать новую папку

Недавно

- ▶ 435672
- ▶ seytsrgsrg
- ▶ test03
- ▶ test02
- ▶ test01

Почтовый ящик

1 - 5 ... 51 - 53

Страховая компания XXX
 kazan2611:

Создание документа | Транспортное средство | Выбор ТС | Комплектация | **Графический каталог** | Параметры расчета | Калькуляция

Дополнительные затраты

Конструктивные группы: Все

- ПЕР. ЧАСТЬ АВТОМОБИЛЯ НАР.
- БАМПЕР ПЕР.
- БАМПЕР ПЕР. S63 / S65 AMG
- ПЕР. ЧАСТЬ АВТОМОБИЛЯ ВН.
- ПЕР. ЧАСТЬ АВТОМОБИЛЯ ВН. / ЭЛ.
- ЭЛЕКТРООБОРУДОВАНИЕ ТРАНСПОРТНОГО СРЕДСТВА ЗАДН. / БЛОКИ УПРАВЛЕНИЯ / РЕЛЕ
- ДАТЧИКИ / ВЫКЛ.
- БЛОКИ УПРАВЛЕНИЯ / КОМПЛ. ПРОВОДКИ / РЕЛЕ / ДИСТАНЦ. УПРАВЛ.
- ЭЛЕКТРООБОРУДОВАНИЕ ТРАНСПОРТНОГО СРЕДСТВА РАСШИР. ОСНАЩЕНИЕ
- ЭЛЕКТРООБОРУДОВАНИЕ ТРАНСПОРТНОГО СРЕДСТВА МУЛЬТИМЕДИЙН.
- ПОДУШКА БЕЗОПАСНОСТИ
- АКСЕССУАРЫ
- ДИЗАЙН ЛИТЫХ ДИСКОВ
- ДИЗАЙН ЛИТЫХ ДИСКОВ AMG

Быстрые действия

Калькуляции

- Сравнение калькуляций
- ✓ Выбрать все активные калькуляции

0 - 0

X T Загружено **Общие затраты**

Записи не найдены

История

- Отправить сообщение
- Отправить по E-mail

1 - 1

Введено

СТО СТО (14.04.2016 13:14)

1 - 1

Управление процессом урегулирования



Управление

Индивидуальная настройка статусов, присваиваемых убытку и связанных с каждым статусом дальнейших действий в соответствии с workflow

Редактировать статус

Наименование статуса

Описание

Тип сети

Пиктограмма

Тип статуса убытка **Идентификация** **Иерархия**

Статусы рабочих процессов

Currently edited workflow

Возможные предыдущие статусы **Возможные последующие статусы**

Выбран фильтр по владельцу

Статус	Владелец	Роли
Аннулировано	Стандартные статусы	<добавить роль>
Введено	Стандартные статусы	<добавить роль>
Выдано направление на ремонт	Страховая компания XXX	<добавить роль>
Дефектовка	Страховая компания XXX	<добавить роль>
Загружено повторно	Стандартные статусы	<добавить роль>
Загружено повторно	Стандартные статусы	<добавить роль>
Закрыто	Стандартные статусы	<добавить роль>
Ожидание направления на ремонт	Страховая компания XXX	<добавить роль>
Отправлено	Стандартные статусы	<добавить роль>
Приостановлено	Стандартные статусы	<добавить роль>
Разрешено	Стандартные статусы	<добавить роль>
Рассчитано	Стандартные статусы	<добавить роль>
Ремонтное воздействие НЕ согласовано	Страховая компания XXX	<добавить роль>
Ремонтное воздействие согласовано	Страховая компания XXX	<добавить роль>
Согласование скрытых дефектов	Страховая компания XXX	<добавить роль>
Согласование счета	Страховая компания XXX	<добавить роль>
Согласовано	Страховая компания XXX	<добавить роль>
Счет НЕ согласован	Страховая компания XXX	<добавить роль>

Выбран фильтр по владельцу

Статус	Владелец	Кнопка действия	Роли
Аннулировано	Стандартные статусы	<input type="checkbox"/>	<добавить роль>
Введено	Стандартные статусы	<input type="checkbox"/>	<добавить роль>
Выдано направление на ремонт	Страховая компания XXX	<input type="checkbox"/>	<добавить роль>
Дефектовка	Страховая компания XXX	<input type="checkbox"/>	<добавить роль>
Загружено повторно	Стандартные статусы	<input type="checkbox"/>	<добавить роль>
Загружено повторно	Стандартные статусы	<input type="checkbox"/>	<добавить роль>
Закрыто	Стандартные статусы	<input type="checkbox"/>	<добавить роль>
Ожидание направления на ремонт	Страховая компания XXX	<input type="checkbox"/>	<добавить роль>
Отправлено	Стандартные статусы	<input type="checkbox"/>	<добавить роль>
Приостановлено	Стандартные статусы	<input type="checkbox"/>	<добавить роль>
Разрешено	Стандартные статусы	<input type="checkbox"/>	<добавить роль>
Рассчитано	Стандартные статусы	<input type="checkbox"/>	<добавить роль>
Ремонтное воздействие НЕ согласовано	Страховая компания XXX	<input type="checkbox"/>	<добавить роль>
Ремонтное воздействие согласовано	Страховая компания XXX	<input type="checkbox"/>	<добавить роль>

Управление процессом урегулирования

Дело содержит в себе всю информацию по убытку: данные по автомобилю и владельцу, калькуляцию с детализацией расчетных параметров, вложенные документы и фотографии, историю изменений, текущий статус Дела итд.



SilverDAT myClaim version 1.08.3 © 2014

Обработка дел DAT Group

Нилфе Русский repair Выход

Входящие

- Пользовательская папка
 - Все дела (27)
 - июнь
 - VAG
- Автоматическая папка
 - Создать новую папку
- Недавно
- Почтовый ящик
 - 1-5 ... 26-28
 - t-10- Страховая компания XXX 001: (01.10.2014 17:58) Нет HE согласован
 - t- Страховая компания XXX 0007: (15.09.2014 18:13) Калькуляция загружена
 - t- Страховая компания XXX 0001: (15.09.2014 12:59) согласовано
 - Страховая компания XXX primer: (27.08.2014 15:51) Калькуляция загружена
 - 16: Страховая компания XXX (18.08.2014 10:42) Калькуляция загружена

Информация о деле

Дело		Транспортное средство	
Номер	t-0005	Тип ТС	Легковой, внедорожник, фургон
Светофор	(проверить примененные правила)	Марка	Volkswagen
Статус	▲ Рассчитано	Модификация	Polo Sedan (612)(06.2010->)
Открыто	15.09.2014 16:39	Модель	Trendline
Изменено	08.10.2014 10:41	VIN	XW8ZZZ61ZDG042757
Страховая компания	Страховая компания XXX	DAT Европа-Code®	019051020010002
Производитель		Госномер	P723CC99
Эксперт			
Пользователь	СТО		

Результаты расчета


[Показать калькуляцию](#) [Печать](#)

Калькуляция	Атрибуты	Цена
Номер t-0005	Выходная форма VXS	Запасные части (итого) 23 900,92 руб.
Создано 17.09.2014 17:15 (insurer)	Язык Русский	Работы 4 800,00 руб.
Изменено 17.09.2014 17:15 (insurer)	Оптимизация (по кузову) -	Малярные работы 3 200,00 руб.
Загружено 17.09.2014 17:15	Расчет по аналогу -	Дополнительные затраты 0,00 руб.
Описание Temp from SOAP	Методика окраски Производитель	Общие затраты 31 900,92 руб.

Вложения

[Скачать все](#)


Акт осмотра



Загрузить файл

[Скачать все](#)


Калькуляция



Загрузить файл

[Скачать все](#)

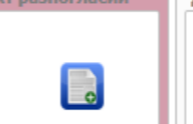
Счет



Загрузить файл

[Скачать все](#)


Акт разногласий



Загрузить файл


[Скачать все](#)

Другие документы



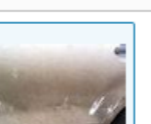
1.1.jpg

[Скачать](#)



polis.jpg

[Скачать](#)



lok-vw-1_big.jpg

[Скачать](#)

[Скачать все](#)

Быстрые действия

- Показать калькуляцию
- Рассчитать в SilverDAT II
- Расчет стоимости ремонта
- Объем заправки масла
- Печать
- Мастер печати
- Оптимизация запасных частей

Калькуляции

[Сравнение калькуляций](#)

X	T	Загружено	Общие затраты
<input type="checkbox"/>	<input type="checkbox"/>	17.09.2014 17:15	31 900,92
<input type="checkbox"/>	<input type="checkbox"/>	15.09.2014 16:42	33 180,92

История

- [Отправить сообщение](#)
- [Отправить по E-mail](#)
- Документы загружены
 - [Подробнее](#)
 - [СТО СТО \(08.10.2014 10:41\)](#)
- ▲ **Рассчитано**
 - Калькуляция загружена
 - [СК Страховая \(17.09.2014 17:15\)](#)
- Согласование скрытых дефектов**
 - [СТО СТО \(15.09.2014 16:43\)](#)
- ▲ **Рассчитано**
 - Калькуляция загружена

Открыть убыток_test

Конфигуратор правил

Автоматизированная проверка самой калькуляции и других параметров Дела.

Настройка правил для автоматизированной содержательной проверки самим пользователем с помощью конфигуратора правил



Проверка

Правила ⌵

Наименование правила:

Сетевой тип:

[Добавить новую группу](#) [Проверка условий](#)

Группы ⌵

Условия ⌵

AND

?

>

0.9 10 000,00

AND

Действия ⌵

Действия выполняются, если убыток ОТВЕЧАЕТ заданным условиям

Условия ⌵

AND Логическое "и"

OR Логическое "или"

NOT Логическое отрицание

+/- Арифметические операции

🗄 Значение из базы данных

✎ Постоянное значение

? Сравнение значений

Доступные действия ⌵

Установить светофор

Изменить статус

Назначить условия claim-policy

Применить другое правило



Проверка

Сравнение калькуляций

Автоматическое сравнение всех позиций калькуляции. Анализ расхождений и внесенных изменений

SilverDAT myClaim

Сравнение калькуляций

Первое различие
 Следующее различие
 Просмотр немодифицированных категорий
 Просмотр немодифицированных значений / рядов

General

Калькуляция

Запасные части

Ремонтные работы

DVN	Номер операции	Описание	Время	Цена	Вручную	Вид работы	Степень	DVN	Номер операции	Описание	Время	Цена
44210	55 22 55 50	ЗАМЕНА КАПОТ ПЕР. * КОМПЛЕКСН. РАБОТА	70,00	1 120,00	-	Кузовные работы	2	44210	55 22 55 50	ЗАМЕНА КАПОТ ПЕР. * КОМПЛЕКСН. РАБОТА	70,00	1 120,00
44210	55 22 19 00	С/У КАПОТ ПЕР.	70,00	1 120,00	-	Кузовные работы	2	44210	55 22 19 00	С/У КАПОТ ПЕР.	70,00	1 120,00
44210	51 01 75 00	КОНСЕРВАЦИЯ ПОЛОСТИ КАПОТ ПЕР.	30,00	480,00	-	Кузовные работы	3	44210	51 01 75 00	КОНСЕРВАЦИЯ ПОЛОСТИ КАПОТ ПЕР.	30,00	480,00
44210	55 22 81 50	ПОДГОНКА КАПОТ ПЕР. * КОМПЛЕКСН. РАБОТА	30,00	480,00	-	Кузовные работы	2	44210	55 22 81 50	ПОДГОНКА КАПОТ ПЕР. * КОМПЛЕКСН. РАБОТА	30,00	480,00
								44910	64 10 55 00	ЗАМЕНА СТЕКЛО ВЕТРОВ.	220,00	3 520,00

Условия

AND Логическое "и"

OR Логическое "или"

NOT Логическое отрицание

+*/ Арифметические операции

Значение из базы данных

Постоянное значение

? Сравнение значений

Доступные действия

Установить светофор

Показать сообщение

Изменить статус

Назначить условия делу

Применить другое правило

SilverDAT myClaim

Отличия от существующих на рынке решений:

- Система гибко конфигурируется в соответствии с требованиями индивидуального бизнес-процесса. Статусы и последовательность перехода Дела из одного статуса в другой (маппинг) определяется заказчиком и программируется на этапе установки системы
- Каждый участник процесса имеет свои параметры видимости и полномочия
- Возможность самостоятельного программирования интерфейса и разработки пользовательских шаблонов.
- Получение статистической информации в режиме он-лайн о всех ремонтах по любым параметрам (например, убытки по номеру или по названию поврежденной запчасти; по маркам, моделям, двигателям или любым другим параметрам)

Команда DAT-Rus




ООО «ДАТ-Рус»

111524 Москва, Электродная ул., д.9, стр.2-3

+7 495 783 8381, +7 495 228 0655

info@datrus.ru

www.dat-russia.ru



Надеемся на
долгосрочное
взаимовыгодное
сотрудничество!