



# ЛИЦОМ К ЛИЦУ

Президент Экспертного центра «Движение без опасности» Наталья Агре считает, что пешеходу и водителю пора повернуться друг к другу лицом. И это не фигура речи: большая часть дорожно-транспортных происшествий происходит как раз потому, что между водителем и пешеходом отсутствует визуальный контакт.

**Современные страховые технологии:** Начался новый учебный год и новый деловой сезон — какие акции и мероприятия запланированы «Движением без опасности»?

**Наталья Агре:** Мы сохраняем акцент на образовательных мероприятиях, то есть будем просвещать и образовывать всех участников дорожного движения. На осень у нас запланировано активное развитие темы безопасности пешеходов. Причем мы не будем обращаться только к пешеходу или только к водителю — нам важен их контакт. Ведь в дорожно-транспортные происшествия вовлечены и тот, кто идет пешком, и тот, кто сидит за рулем. И количество таких ДТП может сократиться только при правильном взаимодействии двух этих участников дорожного

движения. Чаще всего такое взаимодействие происходит на пешеходных переходах, которые являются специально оборудованной частью дорожной инфраструктуры. И мы хотим рассказать о том, какие подсказки и знаки уже есть в таких местах, как их использовать, чтобы избежать фатальных ошибок.

**ССТ: Звучит загадочно...**

**Н. А.:** Нет, никаких загадок. И «зебра», и светофор, и дорожные знаки — это те подсказки, которые есть на дороге и которые диктуют нам, как себя вести. Но мы так к ним привыкли, что часто просто не реагируем. Не так давно была проведена масштабнейшая работа по смене знаков пешеходного перехода — они теперь обрамлены желтой линией, что лишней раз должно привле-

кать внимание. Наша задача — напомнить, для чего все эти знаки и разметки, как правильно на них реагировать. В эту работу будут интегрированы элементы наших прошлых кампаний: важность своевременного торможения, соблюдения скоростного режима, выдерживания дистанции — мы обо всем этом будем говорить комплексно, применительно к безопасности пешеходов.

Кроме того, сейчас у нас в Калужской области проходит эксперимент по дополнительному информированию о том, с какого места нужно начинать торможение. Речь идет об использовании дополнительного дорожного знака. Если он хорошо себя зарекомендует, то будет узаконен и начнет использоваться повсеместно.

**ССТ:** С водителями понятно, а к кому вы обращаетесь среди пешеходов? Ведь пешеходная масса очень неоднородна...

**Н. А.:** Мы будем охватывать разные целевые аудитории, притом очень сегментированно. Например, есть категория мам с колясками, которые неправильно переходят дорогу, выдвигая коляску перед собой на проезжую часть. При этом далеко не всегда на той же самой коляске используются элементы из материалов со световозвращающим эффектом. Работа с такой категорией пешеходов — одна из задач.

Другой важный этап — работа с педагогами, которые в свою очередь должны правильно разъяснять правила дорожного движения и подавать правильный пример детям дошкольного и младшего школьного возраста.

Третий этап — работа с детьми, которые уже начинают передвигаться по городу самостоятельно, без сопровождения взрослых.

**ССТ:** А о пожилых людях вы думали?

**Н. А.:** Это очень важная тема, которую мы в этот раз впервые будем обкатывать

в рамках целевой программы. Пожилые люди чаще всего нарушают правила перехода через проезжую часть — переходят, где хотят. Конечно, правильно говорить им: «Надо переходить дорогу только по пешеходному переходу!» Но мы же понимаем, что у пожилого человека просто нет сил пройти лишние 20 м до «зебры» или спуститься в подземный переход. При этом использование световозвращающих элементов в этой аудитории — на уровне 1 %, они ими практически не пользуются. И выходя на дорогу, они просто идут, не пытаясь хоть как-то обозначить свое появление перед водителем. Так что мы будем учить — и на лекциях, и в разъясняющих материалах — элементарным правилам безопасности, которые пригодятся даже тогда, когда пожилой человек решит перейти дорогу в непопулярном месте. Например, не надо идти через пустую дорогу — лучше дождаться появления автомобиля, достичь визуального контакта с водителем и, только убедившись, что он вас заметил и готов пропустить, выходить на проезжую часть.

**ССТ:** А как это донести до бабушек и дедушек?

**Н. А.:** Мы будем работать с заведениями соцзащиты и приглашать пожилых людей на лекции туда. Также будут проведены мероприятия среди соцработников, которые могут прийти к пожилому человеку домой и помочь ему разместить на одежду световозвращатель. Это очень важно, так как при нашем коротком световом дне и, как правило, темной одежде, у пожилого человека шанс быть замеченным на дороге равен нулю.

В целом нашу задачу можно описать, как некую социализацию водителя с пешеходом. Не каждому по отдельности объяснять их обязанности, а выстраивать взаимодействие между ними на дороге, учить устанавливать визуальный контакт. Ведь сейчас порой водитель встречается с человеком, который идет через дорогу в непопулярном месте, с телефоном или в наушниках и при этом смотрит в другую сторону. Если мы заставим пешехода и водителя в прямом смысле хотя бы повернуться друг к другу лицом, это будет уже наша огромная победа!



ЯНВАРЬ-АВГУСТ 2016	ДТП		Погибло		Ранено		Тяжесть последствий
	абс	± % к АППГ*	абс	± % к АППГ	абс	± % к АППГ	
Из-за наезда на пешеходов в целом	30335	-6.7	3258	-14.6	28362	-5.8	10.3
Из них - на пешеходных переходах	10124	-4.2	576	-11.9	10106	-3.5	5.4
ДТП и пострадавшие дети-пешеходы в возрасте до 16 лет	5128	-4.3	143	-13.3	5122	-4.9	2.7

\*Аналогичный период прошлого года



Международная конференция

# БАРЬЕР-2016

Москва, 9 ноября 2016 года  
гостиница «Холидей Инн Лесная»

Борьба со страховым мошенничеством – профилактика, защита, расследование

Организаторы



Российский Союз Автостраховщиков

Стратегические партнеры



Российский Союз Автостраховщиков



НСА  
НАЦИОНАЛЬНЫЙ СОЮЗ  
АВТОСТРАХОВЩИКОВ

Партнеры

ИНГОССТРАХ  
*Ingosstrakh*



РОСГОССТРАХ  
ЖИЗНЬ



АДВОКАТСКОЕ  
БЮРО

ЕГОРОВ  
ПУГИНСКИЙ  
АФАНАСЬЕВ  
И ПАРТНЕРЫ

## В программе:



Взаимодействие бизнеса и правоохранительных органов.



Совершенствование правовых механизмов и правоприменительной практики.



Роль страховых ассоциаций и СРО, формы и направления их взаимодействия с регулятором и надзором.



Новые технологии как инструмент борьбы с мошенничеством.



Общие информационные ресурсы – бюро страховых историй, реестр страховых агентов и пр.



Проблема мошенничества в личном страховании и страховании жизни.



Направления работы со СМИ и формирования общественного мнения.

Генеральный медиа-партнер

**интерфакс**  
INTERFAX

Медиа-партнеры

**xprimm.com**  
INSURANCE IN CEE, RUSSIA & CIS, TURKEY

**АСН**  
asn-news.ru

**IKOT ins**

**СОВРЕМЕННЫЕ**  
страховые технологии

**ГАРАНТ**  
ИНФОРМАЦИОННО-ПРАВОВОЕ ОБЕСПЕЧЕНИЕ



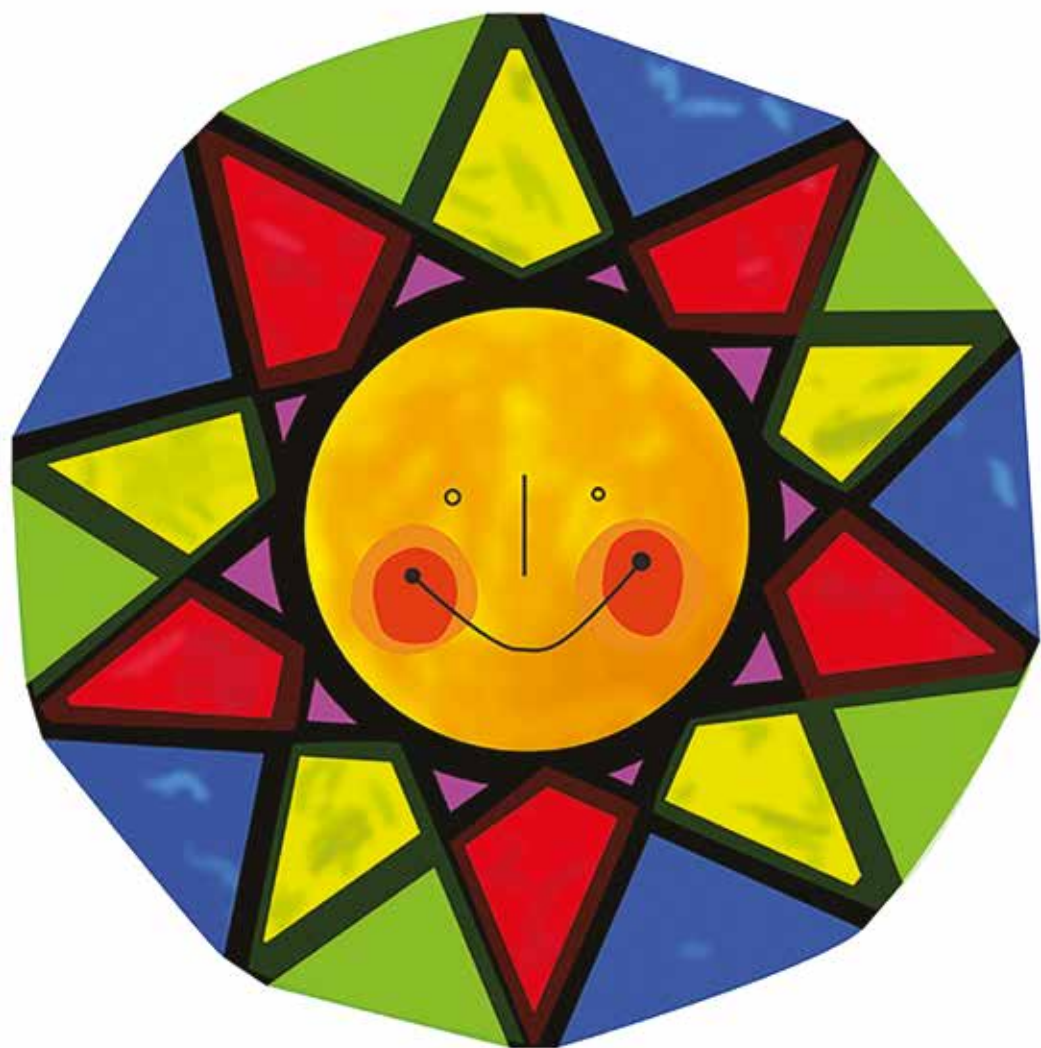
Белорусская  
ассоциация  
страховщиков

+7 (495) 682-6453, 686-5605

[www.ins-union.ru](http://www.ins-union.ru)

[www.insur-info.ru/Barrier/](http://www.insur-info.ru/Barrier/)

Реклама. Возрастное ограничение 18+



**ГОСУДАРСТВЕННОЕ  
СТРАХОВАНИЕ**

**1969**