



Ценный груз потому так и называется, что стоимость его высока, и желающих незаконно им овладеть достаточно. Сотрудники компании ЗАО «Марш – страховые брокеры» Мария Заичкина и Алиса Макаренко рассказали нашим читателям об особенностях страхования перевозок и хранения изделий из драгоценных металлов и камней.

Современные страховые технологии: Многие приключенческие романы и кинофильмы описывают сцены грабежа при перевозке золота, драгоценных камней и других ценностей. Насколько вопрос страхования перевозок и хранения особо ценных грузов актуален? Ведь понятно, что организация охраны при таких перевозках и другие нормы безопасности обеспечиваются на самом высоком уровне. Сохраняются ли риски потери имущества?

Мария Заичкина: Хотя компания и предпринимают всесторонние меры по обеспечению защиты и безопасности ценного имущества, процесс транспортировки и хранения сопряжен с большими рисками. Перевозка ценных грузов связана со специфическими опасностями. Желание завладеть дорогостоящим имуществом порождает изощренные схемы разбойных нападений и мошенничества. Нельзя исключить и классические риски потери и поврежде-

ния имущества в результате форс-мажорных обстоятельств, стихийных бедствий.

Страхование ценностей при хранении и перевозке выделяется страховщиками в отдельный вид. Поскольку все ценности — необычные грузы, то и каждый страховой полис — это уникальный продукт, разработанный с учетом специфики рисков каждой конкретной компании.

ССТ: Что страховщики относят к ценным грузам? О чем мы сейчас говорим?

Алиса Макаренко:

В перечень застрахованного имущества может входить золото в различных формах, золотосодержащие руды, другие драгоценные металлы и их производные, а также изделия из них. Кроме того, могут быть застрахованы драгоценные камни и изделия с драгоценными камнями.

ССТ: А в чем состоит необычность таких грузов?

М. З.: Все ценные грузы, помимо типовых рисков, свойственных любому имуществу (пожар, взрыв, стихийные бедствия, затопление), особенно подвержены рискам грабежа, хищения и пр. Одна из существенных опасностей состоит в том, что сотрудники предприятия-собственника могут быть причастны к совершению противоправных действий. По статистике, большинство страховых случаев происходит в результате сговора третьих лиц с сотрудниками компании самого разного уровня. В этом случае всех средств защиты и принятых мер по охране ценностей может оказаться недостаточно, так как сотрудники хорошо осведомлены о действующей системе безопасности и знают, как обойти охранные мероприятия.

Еще одна особенность — высокая стоимость груза. Потеря такого груза может привести к серьезным финансовым последствиям для деятельности предприятия. Мы видели убытки

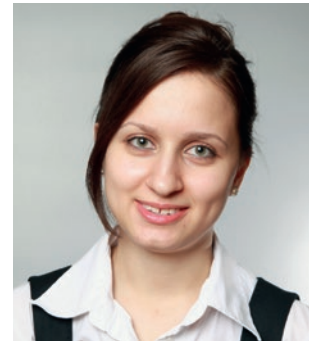
при потере одной партии груза в несколько миллионов долларов! Эти обстоятельства — главная мотивация для предприятия обезопасить дополнительно свою деятельность через договор страхования, который обеспечит комплексную защиту, в том числе и от убытков в результате мошеннических действий персонала, таинственного исчезновения.

А. М.: Основное отличие от прочих грузов заложено в стоимости перевозимых ценностей. Если перевозят драгоценные камни и металлы, то страховщики повышенное внимание обращают на меры безопасности при перевозке и хранении — больше, чем при перевозке обычных грузов. При заключении такого договора страховщик подробно изучает, как будет происходить перевозка: как организована охрана, какой транспорт используется при перевозке, какой маршрут, как защищены места временного хранения.

Несмотря на то, что все маршруты следования грузов заранее прорабатываются и обязательно есть охрана, разбойные нападения или кражи происходят. Как уже сказала коллега, одним из существенных рисков является риск нелояльности персонала.

ССТ: Расскажите об этом риске немного подробнее.

А. М.: На предприятиях, работающих с драгоценными металлами и камнями, система безопасности

**Мария Заичкина****Алиса Макаренко**

создается не за один день. Это целый комплекс мер и мероприятий, и разрабатывают его люди, которым «ничто человеческое не чуждо». Сотрудник компании может выступить организатором и вдохновителем хищения ценностей, вступить в сговор с третьими лицами, пойти на подделку или искажение документов.

Крупные хищения обычно готовятся заранее, и существует закономерность — в них практически всегда есть человек, хорошо знающий внутренние регламенты и особенности действия системы безопасности. Впрочем,

несоблюдение отдельных процедур безопасности может возникать и по недосмотру, халатности и прочим причинам, не связанным со злым умыслом. Такие риски тоже можно застраховать, хоть и с определенными исключениями.

Есть еще одна опасность. Компания может переживать в процессе своей жизни какие-то кризисные периоды, в это время бдительность может ослабнуть, в системе безопасности могут образоваться определенные изъяны. Предусмотреть абсолютно все случайности невозможно. В любом случае, тонкие места лучше знают внутри компании, чем снаружи.

ССТ: Получается, что кражи неизбежны. Как страховые компании учитывают это обстоятельство?

А. М.: Наиболее комплексный вид страховой защиты, который мы предлагаем клиенту при хранении и перевозке ценностей — страхование на условиях «От всех рисков». Это означает, что покрывается все, что не исключено.

М. З.: Также страховые программы организованы таким образом, что позволяют на случай непредвиденных обстоятельств варьировать согласованные ранее лимиты по хранению и перевозке ценных грузов. Например, в результате задержки, отмены рейса на складе временного хранения в аэропорту может образоваться значительный объем ценностей в связи с

неотправкой предыдущих и получением новых партий ценного груза. Безусловно, злоумышленники могут попробовать воспользоваться такой ситуацией. На этот случай дополнительной защитой для компании является договор страхования, условия которого предусматривают такие нестандартные ситуации.

ССТ: Кто обычно выступает страхователем при страховании ценных грузов — собственник или перевозчик?

М. З.: Ответственность перевозчика застрахована в обязательном порядке, но не всегда страховая защита перевозчика обеспечивает компенсацию ущерба грузу в полном объеме. Мировая практика эффективного управления рисками показывает, что в дополнение к страховому полису перевозчика компании-собственники приобретают и собственную страховую защиту.

Собственник должен понимать, как застрахован груз на каждом этапе перевозки и хранения ценностей. Важно не допустить ситуаций, когда какие-то этапы не покрываются договором страхования, например, перегрузка с одного транспорта на другой, временное хранение, его допустимые сроки и пр. Все стороны договора должны понимать полную картину рисков.

Объясню, почему это так важно. Предположим, продукция предприятия

участвует в выставках или аукционах несколько раз в год. Нужно ли страховать этот период? Стоимость изделий, представленных на выставке, очень высока, а система безопасности не может в полной мере контролироваться собственником экспоната. Риски потери имущества не исключены. Даже если в течение года на предприятии не возникало инцидентов, связанных с потерей и повреждением имущества, то выставка может представлять особый риск.

ССТ: Как правильно выбрать страховую программу? Что в ней должно быть обязательно?

М. З.: Подготовка страховой программы — достаточно сложный процесс, и создание эффективной страховой защиты невозможно без специальных профессиональных знаний. При заключении договора страхования собственнику ценностей очень важно определить полный перечень присущих его деятельности рисков, установить максимально возможные потери в случае убытка, выбрать адекватные страховые суммы, зафиксировать порядок определения ущерба и выплаты страхового возмещения. Также необходимо проработать нюансы, связанные со спецификой бизнес-процессов: определить круг лиц, осуществляющих перевозку, способ транспортировки и пр.

А. М.: Уточню: условия «Все риски» включают, кроме прочих, два особенно важных для страхования ценностей риска — «противоправные действия персонала» и «таинственное исчезновение». Эти риски являются исключением в прочих вариантах страхования грузов и имущества при хранении.

ССТ: Клиент страховщику должен рассказать о своей системе безопасности все. Как защищается переданная информация? Не может ли случиться утечки информации от страховой компании?

А. М.: Прежде всего, перед началом совместной работы подписываются соглашения о конфиденциальности и неразглашении информации между всеми сторонами, участвующими в процессе страхования. С момента основания нашей компании, то есть в течение более 20 лет, не было ни одного случая разглашения конфиденциальной информации.

ССТ: Какова роль брокера при заключении договора страхования? Зачем он нужен? Может быть, лучше обращаться к страховщику напрямую?

М. З.: Страховой брокер — это профессиональный консультант в области управления рисками и страхования, который представляет интересы клиента на страховом рынке. Есть несколько преимуществ работы с профессиональным страховым брокером. Брокер



поможет создать страховую программу «с нуля» или улучшить действующее покрытие: организует тендер в интересах клиента, проведет переговоры со страховыми компаниями, проанализирует предоставленные ими условия, поможет выбрать оптимальную программу. Брокер будет осуществлять сопровождение договора страхования на протяжении периода его действия — при возникновении изменений в бизнес-процессах клиента необходимо привести в соответствие условия страхования. Кроме того, брокер остается помощником клиента при урегулировании убытков — организует взаимодействие с экспертами, назначенными страховой

компанией, контролирует процесс и сроки урегулирования, консультирует в отношении требований, предъявляемых страховщиком, и многое другое.

А. М.: Нередко мы сталкиваемся с мнением, что привлечение брокера увеличивает стоимость страхования, но это не так. На самом деле привлечение брокера не связано с дополнительными расходами, т. к. комиссионное вознаграждение брокера изначально заложено в страховой тариф. Более того, брокер, являясь оптовым поставщиком бизнеса для страховщика, может согласовать дополнительные скидки и расширенные условия страхования для клиента.

